



KUNST/ART Karten

Fine art cards / Cartes d'art



Artoz - dem Schweizer Papierspezialist - ist es wichtig, Schönes zu schaffen und dabei ästhetisch, anspruchsvoll und auch hochwertig im Stil und in der Qualität zu sein. So entstanden in jahrelanger Begeisterung für die Kunst, einer tiefen Verbundenheit zum Papier und einem unermüdlichen Schaffen eine vielfältige und hochwertige Sammlung von Kunstmotiven, welche auf der hochwertigen Papiersorte **Artoz 1001** perfekt zur Geltung gebracht werden.

Von Cezanne über Klee bis hin zu van Gogh – in den Kunstkarten, wird ein riesiges Spektrum an wunderschönen Karten mit Kunstmotiven vereint. Kunstliebhaber finden Reproduktionen klassischer wie auch moderner Maler. Ob surrealistische, kubistische oder avantgardistische Motive – das Kunstkartenspektrum lässt keine Wünsche offen.



B6 Karten

Art. No.	Maler	Deutsch	english	français	espania	Seite
12 077-01	Cezanne Paul	Blumenstrauss	Bouquet of flowers	Bouquet	Ramo	1
12 600-03	Chagall Marc	Baum des Lebens	Tree of Life	L'arbre de la vie	árbol de la vida	1
12 600-19	Chagall Marc	Blumenstrauss d.d.Himmel.	bouquet of lights the sky	bouquet de lumières du ciel	ramo de luces del cielo	1
12 600-22	Chagall Marc	Verlobte auf grünem Grund	engaged on green ground	engagé sur fond vert	participado en la tierra verde	1
12 600-28	Chagall Marc	Chorfenster Noah	Noah	Noah	Noah	2
12 600-29	Chagall Marc	David und Batseba	David and Batsba	David et Bethsabée	David y Betsabé	2
12 600-47	Chagall Marc	Blumenstilleben	Still Life with Flowers	Nature morte avec des fleurs	Todavía vida con las flores	2
12 600-49	Chagall Marc	Liebespaar mit Blumenstr.	Lovers with bouquet	être couple aimant avec bouquet de fleurs	Amantes con el ramo	2
12 600-71	Chagall Marc	Interior m.Blumenst.	interior with bunch of flowers	intérieur avec bouquet de fleurs	Interior con ramo de flores	3
12 600-82	Chagall Marc	La Barque à Saint-Jean	The Barque à Saint-Jean	El Barque à Saint-Jean	L Barque à Saint-Jean	3
12 1677-01	Chagall Marc	König David spielt die Harfe	King David playing the harp	Roy David jouant de la harpe	Rey David ue tocs la arpa	3
12 1677-02	Chagall Marc	Behütender Engel	Guarda ángel	Angel keepeth	Ange keepeth	3
12 777-01	Constabel John	Wolkenstudie	clouds study	Etude de nuages	estudio de las nubes	4
12 1678-02	Dali Salvador	Beständigkeit der Erinnerung	Persistence of Memory	Persistance de la mémoire	Persistencia de la Memoria	4
12 791-03	de Staël Nikolas	Die Möwen	Seagulls	Mouettes	Gaviotas	4
12 791-04	de Staël Nikolas	Die Boote von Martigues	Les Martigues	Les Martigues	Les Martigues	4
12 1678-01	Degas Edgar	Ballettprobe	Ballet rehearsal	Repetition de Balett	Ensayo del ballet	5
12 602-01	Ernst Max	Humboldt-Strom	Humboldt River	Le courant Humboldt	Corriente de Humboldt	5
12 602-05	Ernst Max	Ohne Titel	untitled	sans désignation	intitulado	5
12 1680-01	Freundlich Otto	Abstrakte Komposition	abstract composition	Composition abstraite	composición abstracta	5
12 780-08	Caspar David Friedrich	Hügel bei Dresden	Hill near Dresden	Hill près de Dresde	Campo cerca de Dresde	6
12 881-01	Gauguin Paul	Sacred Spring	Sacred Spring	printemps Sacré	primavera sagrada	6
12 643-01	Giacometti Augusto	Farbkreis	Colour circle	cercle de couleur	círculo de color	6
12 1681-03	Giacometti Augusto	Regenbogen	Rainbow 1916	arc en ciel	Arco iris	6
12 781-01	Giacometti Giovanni	Fenster im Sonnenschein	Window in the sun ...	Fenêtre dans le soleil ...	Ventana en la luz del sol	7
12 781-03	Giacometti Giovanni:	Obstgarten/Stampa	Orchard / Stampa	Orchard / Stampa	Orchard / Stampa	7
12 617-21	Grabar Igor	Februar	February	février	febrero	7
12 618-13	Hecht Dieter	Stiefmütterchen gelb/lila	Pansies in a yellow / purple	Pansies dans un jaune / violet	Pensamientos en un amar./púr.	7
12 618-14	Hecht Dieter	Löwenzahn	dandelion	pissenlit	diente de león	8
12 618-15	Hecht Dieter	Tulpen violett	tulips violet	tulipes violettes	violeta tulipanes	8
12 618-16	Hecht Dieter	Tulpen rot	tulips red	tulipes rouges	tulipanes rojos	8
12 618-17	Hecht Dieter	Mohnwiese	Mohnwiese	Mohnwiese	Mohnwiese	8
12 882-01	Hecht Dieter	Blau weisse Blumenwiese	Blue white flower meadow	Fleur bleue blanche prairie	Azul prado de la flor blanca	9
12 882-02	Hecht Dieter	Vier Mohnblüten	Four poppies	Quatre coquelicots	cuatro amapolas	9
12 882-03	Higashiyama Kaii	Kirschblüten/Abend	Cherry / Evening	Cerise / Soirée	Cereza / noche	9
12 782-01	Hodler Ferdinand	Die schwarze Lütschine	The black Lütschine	La Lütschine noire	El Lütschine negro	9
12 982-01	Hodler Ferdinand	Die Lawine	The avalanche	L'avalanche	la avalancha	10
12 782-02	Hodler Ferdinand	Die Dents Blanches	Dents Blanches	Les Dents Blanches	Los Dents Blanches	10
12 1682-01	Hoetger Bernhard	lachender Buddha	Bonze of humor , laughing Buddha	Bonze de l'humour rire Bouddha	Bonze del humor Buda sonriente	10
12 882-04	Hopper Edward	The Long Leg	the long leg	la branche longue	la pata larga	10

B6 Karten

Art. No.	Maler	Deutsch	english	francais	espania	Seite
12 084-03	Kandinsky Wassily	Komposition Nr. 218	Composition no. 218	Composition no. 218	Composición nº. 218	11
12 784-03	Kandinsky Wassily	Quadrate m. Ringen	Carrés avec des anneaux	Carrés avec des anneaux	cuadrados con anillos	11
12 884-03	Kandinsky Wassily	Exotische Vögel	oiseaux exotiques	oiseaux exotiques	aves exóticas	11
12 884-04	Kandinsky Wassily	Häuser in München	Maisons à Munich	Maisons à Munich	Casas en Múnich	11
12 884-05	Kandinsky Wassily	Komposition	composition	composition	composición	12
12 884-07	Kandinsky Wassily	Unfester Ausgleich	not fixed compensation	pas de rémunération fixe	No compensación fija	12
12 606-06	Klee Paul	Wintertag kurz vor Mittag	Winter day just before noon	Jour d'hiver juste avant midi	Día de invierno justo antes del me.	12
12 1684-01	Klee Paul	Freundliches Spiel, 1930	friendly Match	match amical	Partido amistoso	12
12 1684-02	Klee Paul	Bergdorf, herbstlich, 1934	village in the mountains	village dans de mont.	pueblo en el puerto	13
12 1684-03	Klee Paul	Vor d. Toren Kairouans 1914	at the gates of Kairouan	aux portes de Kairouan	a las puertas de Kairouan	13
12 884-11	Klee Paul	Einst dem Grau d. Nacht	Once the gray d. Night	Une fois que le d gris. Nuit	Una vez que el gris d. Noche	13
12 607-03	Klimt Gustav	Mohnwiese	meadow with poppies	prairie de coqueicots	prado con las amapolas	13
12 607-10	Klimt Gustav	Die Liebenden	The loving ones	Les amoureux	los amantes	14
12 607-14	Klimt Gustav	Der Kuss	The kiss	Le Baiser	El beso	14
12 884-12	Klimt Gustav	Die Musik	The music	La musique	la musica	14
12 684-02	Knaus Ludwig	Mädchen auf dem Feld	Girl on the field	file sur la terrain	muchacha en el campo	14
12 641-01	Knutti Ulrich	Clown	Cloun	clown	payaso	15
12 641-03	Knutti Ulrich	Clown mit Saxophon	Clown with Saxoph.	Clown avec Saxoph.	payaso con el saxofón	15
12 641-05	Knutti Ulrich	Der Vagabund	The tramp	le clochard	el vagabundo	15
12 641-06	Knutti Ulrich	Clown mit (Hand) Oergeli	Clown with accordeon	Clown à la accordéon	el pasayo con el acc.	15
12 1684-04	Kriebitzsch Margareta	Sailboats (Werk Nr. 49)	Sailboats (work no 49)	Voiliers (travail no. 49)	Veleros (sin trabajar .	16
12 1684-05	Kriebitzsch Margareta	Tree of Life - The green Apple	Tree of life -The green apples	Tree of life -	Tree of life -	16
12 1684-06	Kriebitzsch Margareta	Zauberwald	forêt enchantée	enchanted forest	bosque encantado	16
12 085-01	Lichtenstein Roy Fox	Kuss II	Kiss II	Baiser II	Beso II	16
12 085-02	Lichtenstein Roy Fox	Seerosen	Waterlilies	waterlilies	nenúfares	17
12 785-02	Liebermann Max	Der Rosengarten	The rosegarden	Jardin des Roses	Jardin de las Rosas	17
12 785-03	Luce Claude Etienne	Quai St.Michel& Notre Dame	The Quai St.-Michel and Notre Dame	Le quai St.-Michel et Notre-Dame	El Quai St.-Michel y Notre Dame	17
12 1686-07	Macke August	Angler am Rhein 1905	fishing on the river Rhine	pêche sur le Rhin	pesca en el río Rin	17
12 1686-08	Marc Franz	Die weisse Katze, 1912	The white cat 1912	Le chat blanc 1912	El gato blanco	18
12 1686-09	Marc Franz	Blaue Fohlen	blue foals	poulains bleus	potros azules	18
12 1686-10	Marc Franz	Zwei Katzen, Rot und Weiss	Two cats Red an White	Deux chats	dos gatos	18
12 986-01	Marc Franz	Turm der blauen Pferde	Tower of blue horses	Tour de cheveaux bleus	Torre de caballos azules	18
12 1686-11	Michelangelo Buonarotti	Schöpfung Adams	Craton of Adam	Créatuion d'Adam	creación de Adán	19
12 609-08	Miro Joan	Die Eidechse	The lizard	Le lézard	el lagarto	19
12 609-04	Miro Joan	Der Singende (Fisch)	The Singing Fish	Le poisson Chant	El pescado del canto	19
12 610-01	Monet Claude	Felsen bei Port Goulphar	Rocks near Goulphar	Rochers à Port Goulphar	Rocas en Puerto Goulphar	19
12 1686-12	Monet Claude	Mohnfeld, 1873	Field with Poppies	champ de coquelicots	campo con las amapolas	20
12 610-06	Monet Claude	Impression	impression	impression	impresión	20
12 610-17	Monet Claude	Die weissen Seerosen	The white water lilies	Les nénuphars blancs	Los lirios de agua blanca	20
12 686-01	Monet Claude	San Giorgo Maggiore	San Giorgo Maggiore	San Giorgo Maggiore	San Giorgo Maggiore	20

B6 Karten

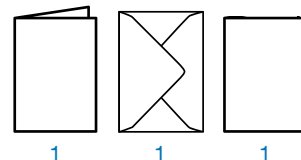
Art. No.	Maler	Deutsch	english	français	espania	Seite
12 886-03	Monet Claude	Seerosen	Waterlilies	waterlilies	nenúfares	21
12 086-01	Münter Gabriele	Blumenbild mit weisser Rose	Flowers with white Rose	Fleurs avec rose blanche	Flores con la rosa blanca	21
12 628-03	Petrov-Wodkin Kusma	Violine m. Kasten	violin with case	Violin avec étui	Violín con el caso	21
12 611-03	Picasso Pablo	Kind mit Taube	Child with Dove	Enfant avec Dove	Niño con la paloma	21
12 889-03	Picasso Pablo	Gitarre und Geige	Gitar with violin	Guitarre et violon	Guitarra y violín	22
12 788-02	Quost Ernest	Morgenblumen	morning flowers	fleurs du matin	flores de la mañana	22
12 619-01	Raffaello	Cherubini (Ausschnitt)	Cherubini (detail)	Cherubini (détail)	Cherubini (detalle)	22
12 1690-01	Rettenmaier Sibylle	Farbenzauber 2012	magic of colour	Magie des couleurs	Magia del color	22
12 1690-02	Rettenmaier Sibylle	Fleurboote 2010	Fleur boats 2010	Fleur bateaux 2010	Barcos Flor 2010	23
12 890-01	Rodchenko Alexander	Rot und Gelb	Red and Yellow	Rouge et Jaune	El rojo y el amarillo	23
12 290-04	Rosebrock	Zebra VI	Zebra VS	Zebra VS	cebra VS	23
12 290-01	Rosebrock	Löwe III	Leo III	Léon III	León III	23
12 890-02	Rothko Mark	Komposition	composition	composition	composición	24
12 890-03	Rothko Mark	Untitled	Untitled	Untitled	intitulado	24
12 891-01	Serov Walentin	Zwei Knaben am Kai	Two boys on the wharf	Deux garçons sur le quai	Dos muchachos en el m.	24
12 1691-01	Somalvico Flavia	Schafalp Zanay 2015	Sheep alp Zanay 2015	Mouton alpin Zanay 2015	oveja alp Zanay	24
12 1691-02	Somalvico Flavia	Lärchenwald im Wallis 2015	Larch forest in Wallis 2015	Forêt de mélèze à Wallis 2015	Bosque de alerces en Wallis	25
12 1691-03	Somalvico Flavia	Bödmeren Wald	Forest Bodmeren	forêt Bodmeren	bosque Bomerren	25
12 792-01	Turner William	Vierwaldstättersee	Lake Lucerne	lac des Quatre-Cantons	lago de Lucerna	25
12 1681-01	van Gogh Vincent	Meerblick am St. Marien-de.	Seascape at St.-Marien-de-la-Mer	Surplombant la mer à St.-Marien.	Paisaje marino en St.-Marien-de.	25
12 1681-02	van Gogh Vincent	Strasse mit Zypressen & Stern	Road with Cypress and Star 1890	Route avec Cypress et Star 1890	Camino con Cypress y la estrella	26
12 093-01	van Gogh Vincent	Schale mit Sonnenblumen	Bowl with sunflowers	Bowl avec Tournesols	Bol con girasoles	26
12 603-01	van Gogh Vincent	Sonnenblumen	sunflowers	tournesols	girasoles	26
12 603-02	van Gogh Vincent	Souvenir de Mauve	Souvenir de Mauve	Souvenir de Mauve	Souvenir de Mauve	26
12 603-04	van Gogh Vincent	Zypressen (Landsch. Zypress.)	Cypress (Landscape with Cypresses)	Cypress (Paysage avec Cyprés)	Cypress (Paisaje con cipreses)	27
12 603-09	van Gogh Vincent	Boote v. Stes Marien	Boats v. Stes Marien	Bateaux v. Stes Marien	Barcos v. Stes Marien	27
12 793-01	van Gogh Vincent	Klatschmohn und Schmetterl.	Poppies and Butterflies	Coquelicots et papillons	Amapolas y mariposas	27
12 793-02	van Gogh Vincent	Der Sämann	The sower	Le semeur	el sembrador	27
12 893-01	van Gogh Vincent	Die gelben Bücher	The Yellow Books	Le Yellow Books Pair of Lovers	Los libros amarillos	28
12 893-02	van Gogh Vincent	Pair of Lovers	pair of Lovers	couple d'amoureux	Pareja de amantes	28
12 893-03	van Gogh Vincent	Vase mit Rosen	Vase with Roses	Vase avec des roses	Florero con rosas	28
12 893-04	van Gogh Vincent	Vase Rosen/Anemonen	Vase of Roses / Anemones	Vase de Roses / Anémones	Florero / rosas blancas	28
12 893-05	van Gogh Vincent	Vase/weiße Rosen	Vase / white roses	Vase / roses blanches	Florero / rosas blancas	29
12 1693-01	Wachsmann Conny	Fröschepaar	frogs couple	quelques grenouilles	pareja de ranas	29
12 1693-02	Wachsmann Conny	Amore mio	Amore mio	Amore mio	Amore Mio	29
12 1693-03	Wachsmann Conny	Knotenpunkt	junction	jonction	unión	29
12 293-02	Wenig Caroline	Liberté	Liberté	Liberté	Liberté	30

A5 Karten

12 035	Chagall Marc	Die Levkojen	The gillyflowers	Les giroflées	Los alhelies	31
12 0677-01	Chagall Marc	Blumenstrauss	Flower bouquet	Bouquet de fleurs	Ramo de flores	31
12 0877-01	Chagall Marc	Baum des Lebens	Tree of live	L'arbre de la vie	El arbol de la vida	31
12 0877-02	Chagall Marc	Blumenstilleben	Still-life with flowers	Nature mort av. fleurs	Natura. muerta flores	31
12 0877-03	Chagall Marc	La Barque	The bark	La barque	El barco	32
12 0877-04	Chagall Marc	Behütender Engel	A Guardian Angel	Un ange gardien	Ángel protegido	32
12 0877-05	Chagall Marc	David	David	David	David	32
12 0891-05	de Staël Nicolas	Les Martigues	Les Martigues	Les Martigues	Les Martigues	32
12 134-10	Degas Edgar	Ballettprobe	Ballet rehearsal	Répéter le ballet	Ensayar el ballet	33
12 0879-01	Ernst Max	Humboldt-Strom	Humboldt-Stream	Le courant Humboldt	Corriente de Humboldt	33
12 0981-01	Giacometti Augusto	Regenbogen	Rainbow	Arc en ciel	Arco iris	33
12 0681-01	Giacometti Augusto	Farbkreis	Circle of colour	Cercle coloré	Círculo cromático	33
12 0682-03	Hecht Dieter	Mohnwiese	Poppy field	Champ de coquelicots	Prado de amapolas	34
12 0682-04	Hecht Dieter	Stiefmütterchen gelb/lila	Pansy yellow/lilac	Pensées jaunes/lilas	Pensam. amarillo/malva	34
12 0882-02	Hecht Dieter	Tulpen rot	Tulips red	Tulipes rouges	Tulipanes rojas	34
12 0882-03	Hodler Ferdinand	Die Dents Blanches	The Dents Blanches	Les Dents Blanches	Los dientes blancos	34
12 0882-07	Hodler Ferdinand	Bäume im Ateliergarten	Trees in studiogarden	Arbres jardin atelier.	Árboles en estudio	35
12 0882-10	Höger Josef	Blick aus Gartenpavillon	View from a gazebo	Vue sur pavillon jardin	Vista Jardín pavellón	35
12 0882-11	Hopper Edward	The Long Leg	The Long Leg	The Long Leg	La larga pierna	35
12 0884-02	Kandinsky Wassily	Quadrante mit Ringen	Squares with circles	Carrés avec cercles	Cuadrado con círculos	35
12 0884-09	Kandinsky Wassily	Exotische Vögel	Exotic birds	Oiseau exotique	Pájaro exótico	36
12 0884-10	Kandinsky Wassily	Gelber Kreis	Yellow circle	Cercle jaune	Círculo amarillo	36
12 0884-11	Kandinsky Wassily	Häuser in München	Houses in Munich	Maisons à Munich	Casas en Múnich	36
12 0884-12	Kandinsky Wassily	Leichtes	Easy	Léger	Ligero	36
12 0884-13	Kandinsky Wassily	nach Rechts-nach Links	Right - left	A droite, à gauche	derecha-izquierda	37
12 0884-16	Klee Paul	Bergdorf	Mountain village	Village de montagne	Pueblo de montaña	37
12 0884-18	Klee Paul	Einst dem Grau der Nacht	Dissapeared into night	e gris la nuit emmerge	Pasada noche gris	37
12 0884-19	Klee Paul	Freundliches Spiel	Friendly game	Jeu amical	Amigable juego	37
12 0884-20	Klee Paul	Revolution des Viaducts	Revolution of viaduct	Révolution du viaduc	Revolución del viaducto	38
12 0884-21	Klee Paul	Seneco (Baldgreis)	Seneco (Baldgreis)	Seneco (bientôt vieux)	Seneco (Anciano bosque)	38
12 0884-22	Klee Paul	Vor den Toren v.Kairouan	At the gates of Cairo	Devant portes de Kairouan	A las puertas de Kairouan	38
12 0884-08	Klimt Gustav	Die Liebenden	The Lovers	Les amoureux	Los enamorados	38
12 0884-23	Klimt Gustav	Die Musik	The music	La musique	La música	39
12 496-01	Knutti Ulrich	Clown	Clown	Clown	Payaso	39
12496-03	Knutti Ulrich	Clown mit Saxophon	Clown with saxophone	Clown av. saxophone	Payaso con saxofono	39
12 0085-01	Lichtenstein Roy Fox	Kuss II	Kiss II	Baiser II	Beso II	39
12 0885-01	Liebermann Max	Der Rosengarten	The rose garden	La roseraie	Jardín de rosas	40
12 0886-01	Macke August	Staudacher Haus in ...	Staudacher house in	Maison Staudacher à	Casa Staudacher	40
12 123-04	Malevitch Kasimir	Sportler	Sportsmen	Sportif	Deportista	40
12 124-04	Michelangelo Buonarotti	Schöpfung Adams	Adams creation	Creation d'Adam	Creación de Adam	40
12 0686-07	Miró Joan	Die Eidechse	The lizard	Le lézard	El lagarto	41
12 0886-02	Miró Joan	Der Singende	The singer	Le chanteur	El cantante	41
12 0686-01	Monet Claude	San Giorgio Maggiore	San Giorgio Maggiore	San Giorgio Maggiore	San Giorgio Maggiore	41
12 0686-02	Monet Claude	Fussweg in den Garten	Footpath in the garden	Chemin dans un jardin	Camino en el jardín	41
12 0086-01	Münter Gabriele	Blumenbild mit weisser	Flowerpicture with white	mage fleur en blanc	Flores con blanqueo	42

A5 Karten

12 0889-02	Picasso Pablo	Grussk. v.Apollinaire	Greet. Apollinaire	Car salutations Apolli	Carta de Apollinaire	42
12 0889-03	Picasso Pablo	Kopf	Head	Tête	Cabeza	42
12 132	Picasso Pablo	Kind mit Taube	Child with dove	Enfant au pigeon	Joven con paloma	42
12 0890-01	Rodchenko Alexander	Rot und Gelb (ass)	Red and yellow (ass)	Rouge et jaune (ass)	Rojo y amarillo (ass)	43
12 0890-02	Rothko Mark	Komposition	Composition	composition	Composición	43
12 0890-03	Rothko Mark	Untitled	Untitled	sans titre	Untitled	43
12 0691-04	Schulthess Benno	Spirale hin z.Sinn	Spiral to the sense	Spirale dans le sens	De acuerdo al sentido	43
12 0691-05	Schulthess Benno	3 Schlaufen Leichtigk.	3 loops lightness	3 tourbillons de légerté	3 lazos ligereza del genio	44
12 0691-06	Schulthess Benno	Pyramidial Quelle	Pyramidial source	Pyramide de source	Fuente piramidal	44
12 0691-07	Schulthess Benno	Folge deinem Stern	Follow at your star	Suis ton étoile	Sigue tu estrella	44
12 0891-06	Schulthess Benno	Pyramidial Quelle	Origin of pyramids	Source pyramidale	Fuente piramidal	44
12 0892-01	Turner William	Vierwaldstättersee	Lake of Lucerne	Le Lac de Quatre-Cantons	Lago de Lucerna	45
12 0893-06	van Gogh Vincent	Vase mit Rosen u.Anemonen	Vase/roses and anemones	Vase a roses, anémones	Jarrón rosas y anémonas	45
12 0893-03	van Gogh Vincent	Landstrasse m.Zypressen	Road cypreses/star	Rtes campa cyprès étoile	Camino con cipreses	45
12 0893-04	van Gogh Vincent	Pair of Lovers	Pair of Lovers	Pair of Lovers	Pareja de amantes	45
12 0893-07	van Gogh Vincent	Vase mit weissen Rosen	Vase with white roses	Vase avec roses blanc	Jarrón rosas blancas	46
12 103-15	van Gogh Vincent	Landschaft b/Auvers	Landscape Auvers	Paysage à Auvers	Paisaje en Auvers	46
12 0993-03	van Gogh Vincent	Landschaft m.Zypressen	Landscape w/cypresses	Paysage aux cyprès	Paisaje con cipreses	46
12 0993-04	van Gogh Vincent	Souvenir de Mauve	Souvenir de Mauve	Souvenir de Mauve	Recuerdo de Mauve	46



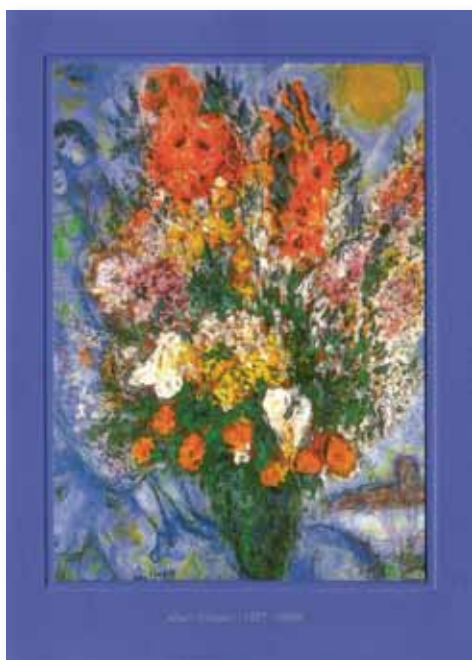
Cezanne Paul 1839 - 1906
Der Blumenstrauß

12 077-01 



Chagall Marc 1887 - 1985
Baum des Lebens

12 600-03 



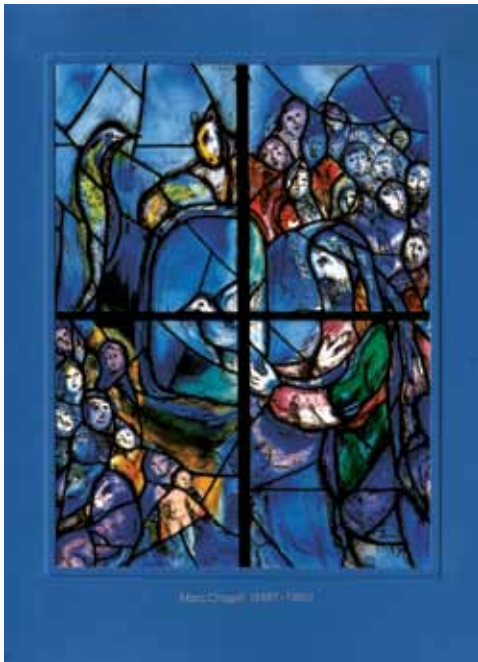
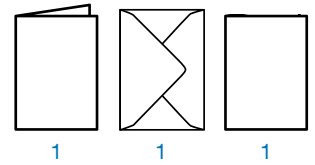
Chagall Marc 1887 - 1985
Der Blumenstrauß der den Himmel erleuchtet

12 600-19 




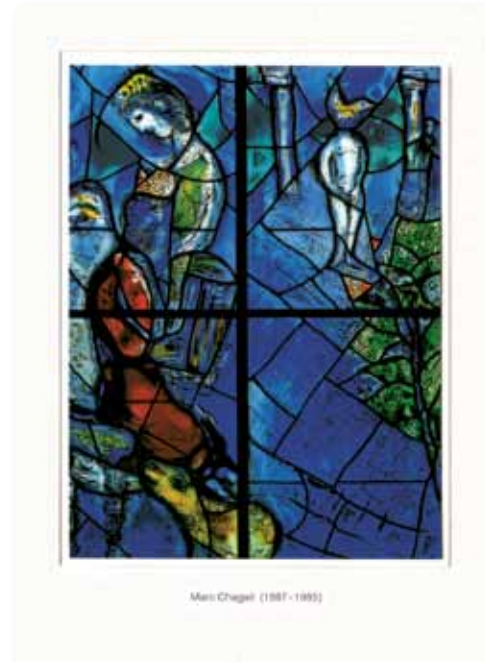
Chagall Marc 1887 - 1985
Verlobte auf grünem Grund

12 600-22 



Chagall Marc 1887 - 1985
Chorfenster Noah

12 600-28 



Chagall Marc 1887 - 1985
David und Batseba

12 600-29 



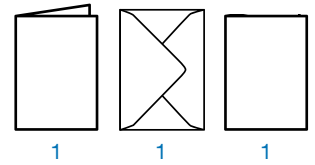
Chagall Marc 1887 - 1985
Blumenstilleben

12 600-47 



Chagall Marc 1887 - 1985
Liebespaar mit Blumensr.

12 600-49 



Chagall Marc 1887 - 1985

Interior m. Blumenstillleben

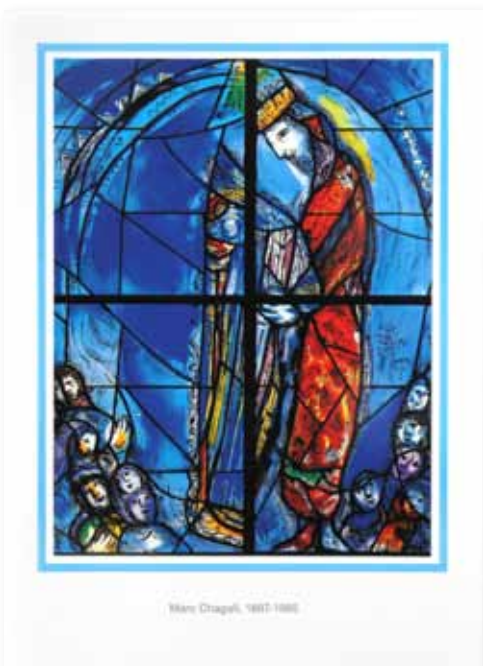
12 600-71



Chagall Marc 1887 - 1985

La Barque à Saint-Jean

12 600-82



Chagall Marc 1887 - 1985

König David spielt die Harfe

12 1677-01

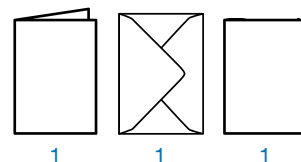


Chagall Marc 1887 - 1985

Behütender Engel

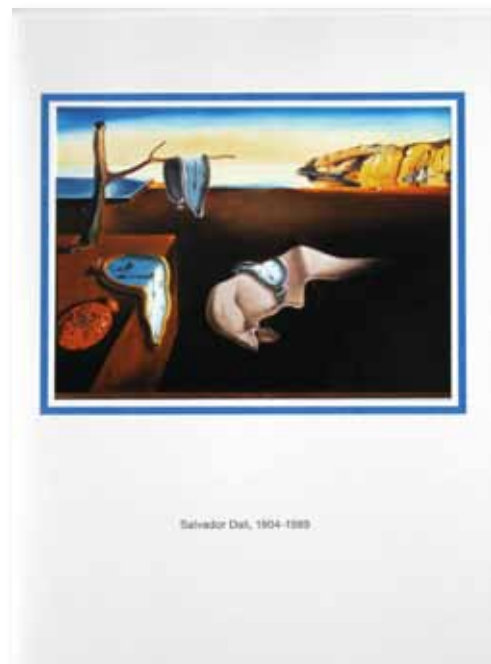
12 1677-02





Constable John 1776 - 1837
Wolkenstudie

12 777-01



Dali Salvador 1904 - 1989
Beständigkeit der Erinnerung

12 1678-02



de Staël Nicolas 1914 - 1955
Die Möwen

12 791-03



de Staël Nicolas 1914 - 1955
Die Boote von Martigues

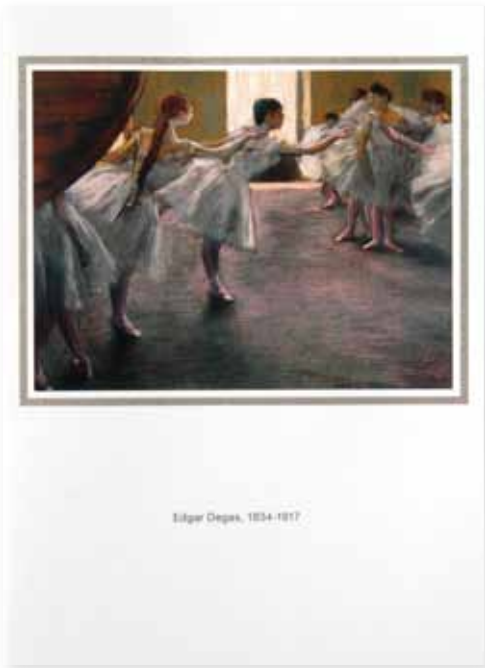
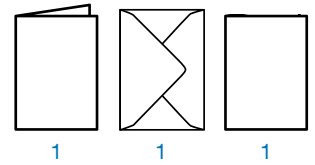
12 791-04



KUNST/ART Karten

Qualité Artoz

B6



Degas Edgar 1834 - 1917

Ballettprobe

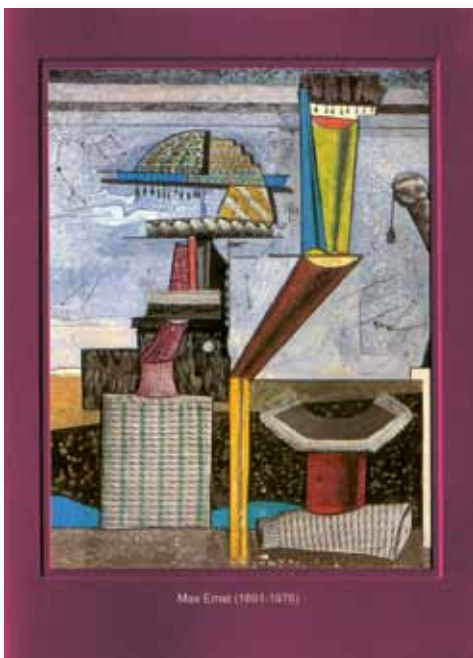
12 1678-01



Ernst Max 1891 - 1976

Humboldt-Strom

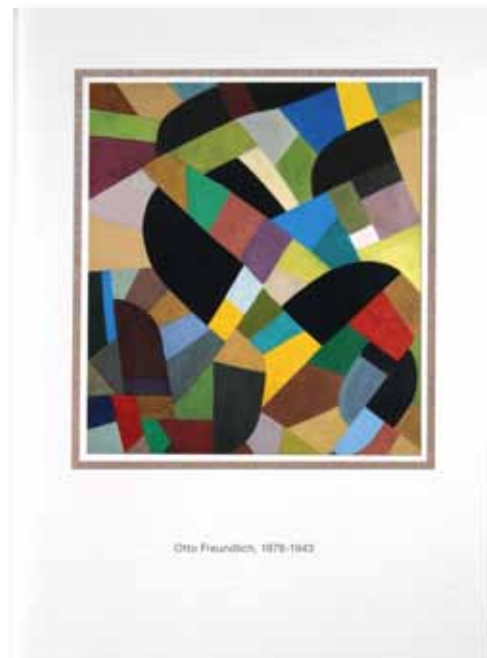
12 602-01



Ernst Max 1891 - 1976

Ohne Titel

12 602-05

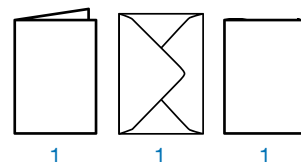


Freundlich Otto 1891 - 1976

Abstrakte Komposition

12 1680-01





Caspar David Friedrich 1774 - 1840
Hügel bei Dresden

12 780-08



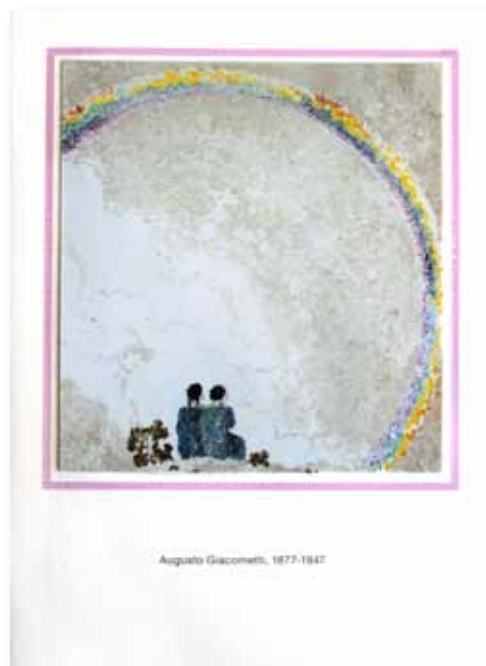
Gauguin Paul 1848 - 1933
Sacred Spring

12 881-01



Giacometti Augusto 1877 - 1947
Farbkreis

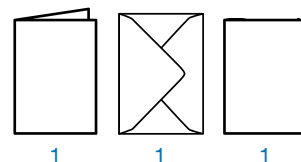
12 643-01



Giacometti Augusto 1877 - 1947
Regenbogen

12 1681-03





Giacometti Giovanni 1878 - 1947
Fenster im Sonnenschein

12 781-01



Giacometti Giovanni 1878 - 1947
Obstgarten/Stampa

12 781-03



Grabar Kitarovic 1871 - 1960
Februar

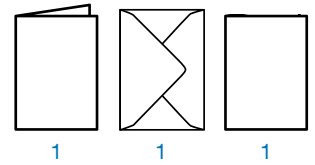
12 617-21



Hecht Dieter 1956 - 2015
Stiefmütterchen gelb/lila

12 618-13





Hecht Dieter 1956 - 2015

Löwenzahn

12 618-14



Hecht Dieter 1956 - 2015

Tulpen violett

12 618-15



Hecht Dieter 1956 - 2015

Tulpen rot

12 618-16

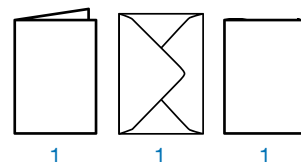


Hecht Dieter 1956 - 2015

Mohnwiese

12 618-17





Hecht Dieter 1956 - 2015
Blau weisse Blumenwiese

12 882-01



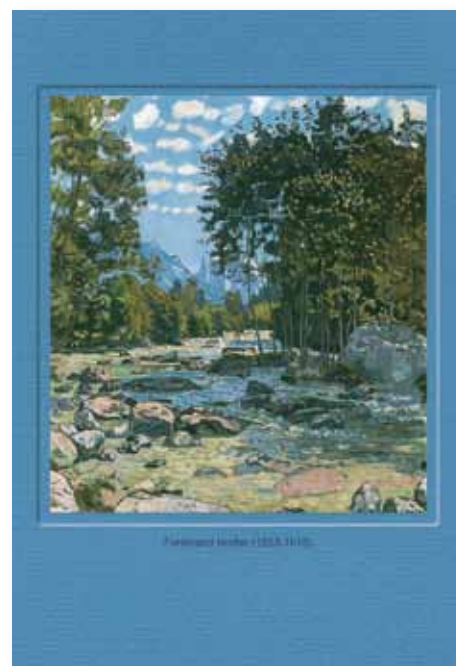
Hecht Dieter 1956 - 2015
Vier Mohnblüten

12 882-02



Higashiyama Kawai 1905 - 1999
Kirschblüten/Abend

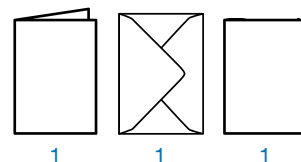
12 882-03



Hodler Ferdinand 1853 - 1918
Die schwarze Lutschine

12 782-01





Ferdinand Hodler (1853-1918)

Hodler Ferdinand 1853 - 1918

Die Lawine

12 982-01

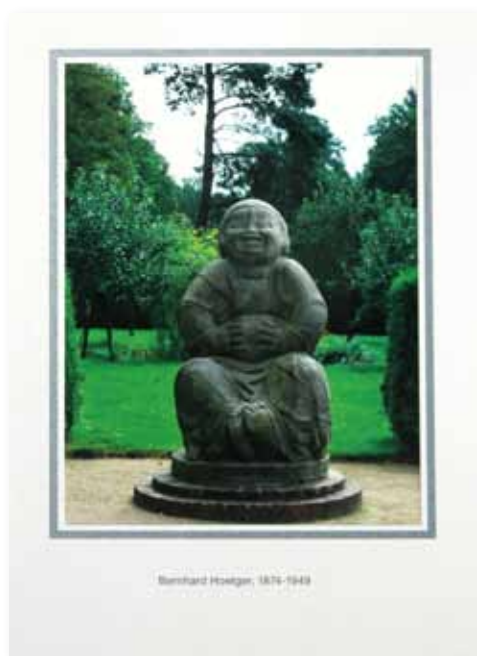


Ferdinand Hodler (1853-1918)

Hodler Ferdinand 1853 - 1918

Die Dents Blanches

12 782-02



Bernhard Hoetger, 1874-1949

Hoetger Bernhard 1874 - 1949

lachender Buddha

12 1682-01



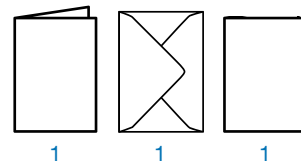
Edward Hopper (1882-1967)

Hopper Edward 1882 - 1967

The Long Leg

12 882-04





Kandinsky Wassily 1866 - 1944
Komposition Nr. 218

12 084-03 



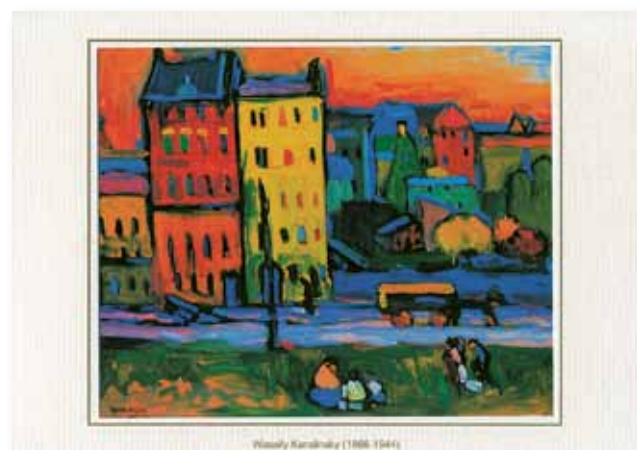
Kandinsky Wassily 1866 - 1944
Quadrate m. Ringen

12 784-03 



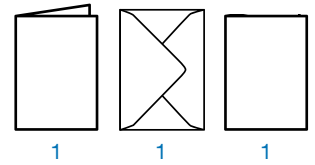
Kandinsky Wassily 1866 - 1944
Exotische Vögel

12 884-03 




Kandinsky Wassily 1866 - 1944
Häuser in München

12 884-04 



Kandinsky Wassily 1866 - 1944
Komposition

12 884-05 



Kandinsky Wassily 1866 - 1944
Unfester Ausgleich

12 884-07 



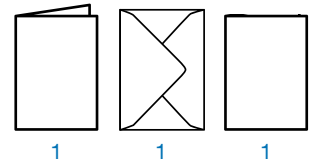
Klee Paul 1879 - 1940
Wintertag kurz vor Mittag

12 606-06 



Klee Paul 1879 - 1940
Freundliches Spiel

12 1684-01 



Klee Paul 1879 - 1940

Bergdorf, herbstlich

12 1684-02 



Klee Paul 1879 - 1940

Vor d. Toren Kairouans

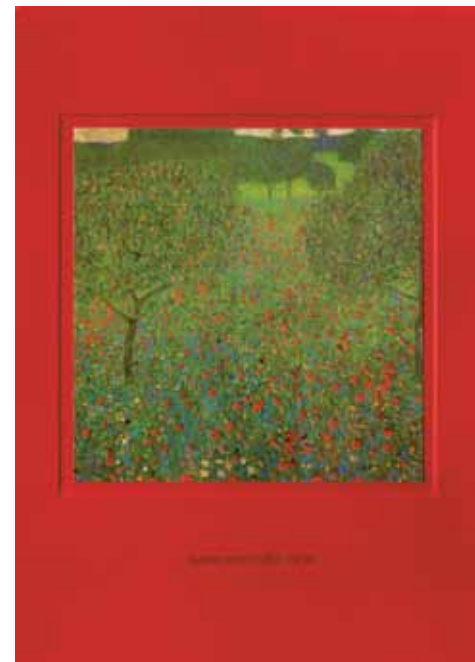
12 1684-03 



Klee Paul 1879 - 1940

Einst dem Grau d. Nacht

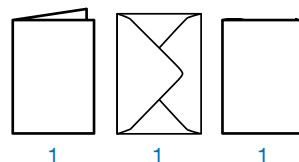
12 884-11 



Klimt Gustav 1862 - 1918

Mohnwiese

12 607-03 



Klimt Gustav 1862 - 1918
Die Liebenden

12 607-10



Klimt Gustav 1862 - 1918
Der Kuss

12 607-14



Klimt Gustav 1862 - 1918
Die Musik

12 884-12



Knaus Ludwig 1829 - 1910
Mädchen auf dem Feld

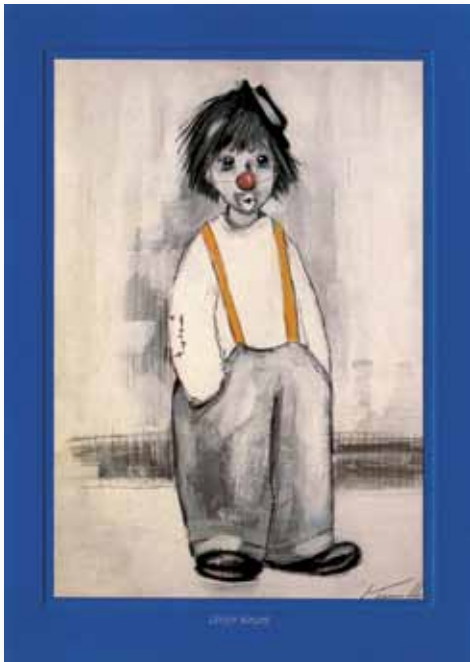
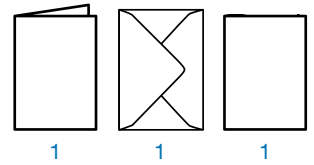
12 684-02



KUNST/ART Karten

Qualité Artoz

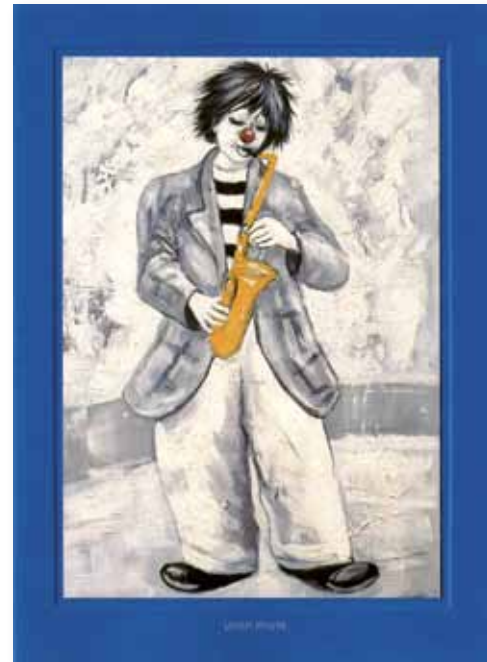
B6



Knutti Ulrich *1565

Clown

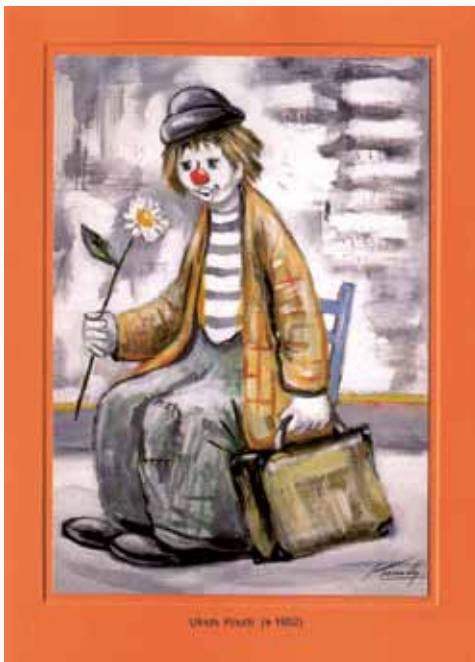
12 641-01



Knutti Ulrich *1565

Clown mit Saxophon

12 641-03



Knutti Ulrich *1565

Der Vagabund

12 641-05

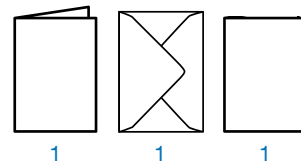


Knutti Ulrich *1565

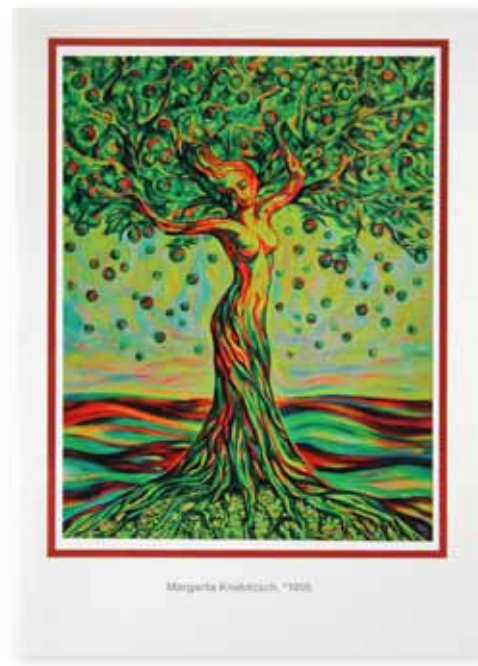
Clown mit (Hand) Oergeli

12 641-06





Kriebitzsch Margareta *1900
Sailboats (Werk Nr. 49)
12 1684-04 



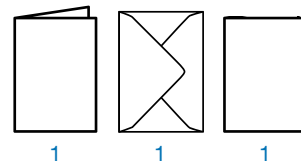
Kriebitzsch Margareta *1900
Tree of Life - The green Apple
12 1684-05 



Kriebitzsch Margareta *1900
Zauberwald
12 1684-06 



Lichtenstein Roy Fox 1923 - 1997
Kuss II
12 085-01 



Lichtenstein Roy Fox 1923 - 1997

Seerosen

12 085-02



Liebermann Max 1847 - 1935

Der Rosengarten

12 785-02



Luce Claude Etienne 1804 - 1879

Quai St.Michel & Notre Dame

12 785-03

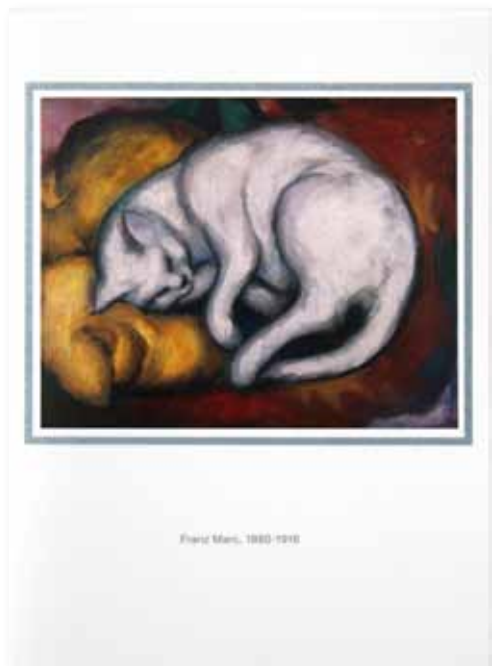
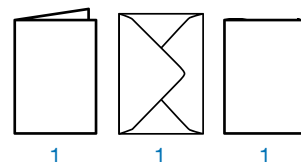


Macke August 1887 - 1914

Angler am Rhein 1905

12 1686-07





Marc Franz 1864 - 1909

Die weiße Katze, 1912

12 1686-08



Marc Franz 1864 - 1909

Blaue Fohlen

12 1686-09



Marc Franz 1864 - 1909

Zwei Katzen, Rot und Weiss

12 1686-10

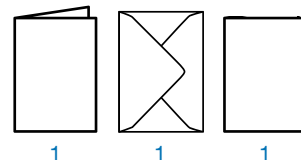


Marc Franz 1864 - 1909

Turm der blauen Pferde

12 986-01





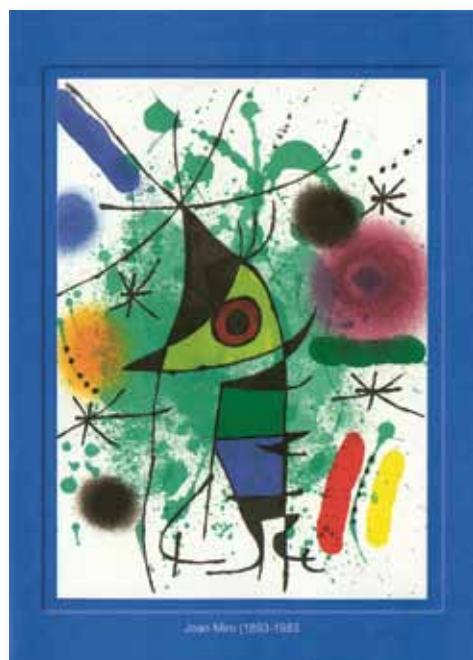
Michelangelo Buonarroti 1475 - 1564
Schöpfung Adams

12 1686-11 



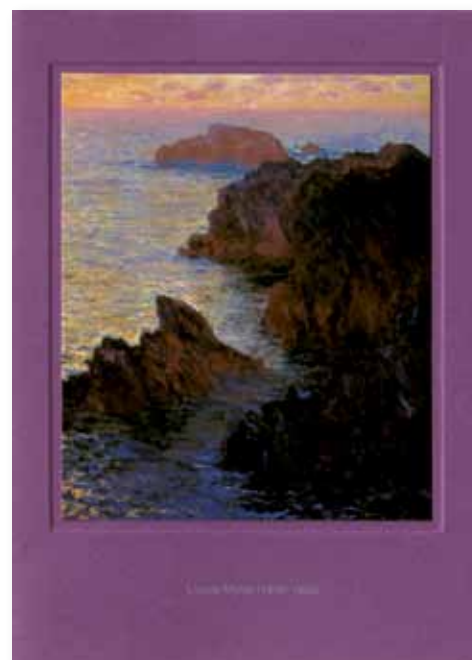
Miro Joan 1893 - 1983
Die Eidechse

12 609-08 



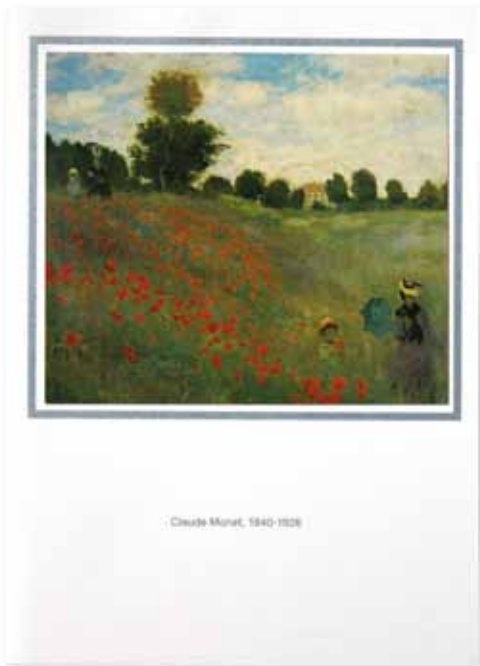
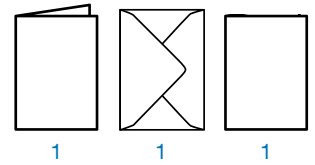
Miro Joan 1893 - 1983
Der Singende (Fisch)

12 609-04 



Monet Claude 1840 - 1926
Felsen bei Port Goulphar

12 610-01 



Monet Claude 1840 - 1926

Mohnfeld, 1873

12 1686-12



Monet Claude 1840 - 1926

Impression

12 610-06



Monet Claude 1840 - 1926

Die weissen Seerosen

12 610-17

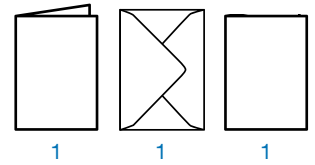


Monet Claude 1840 - 1926

San Giorgio Maggiore

12 686-01

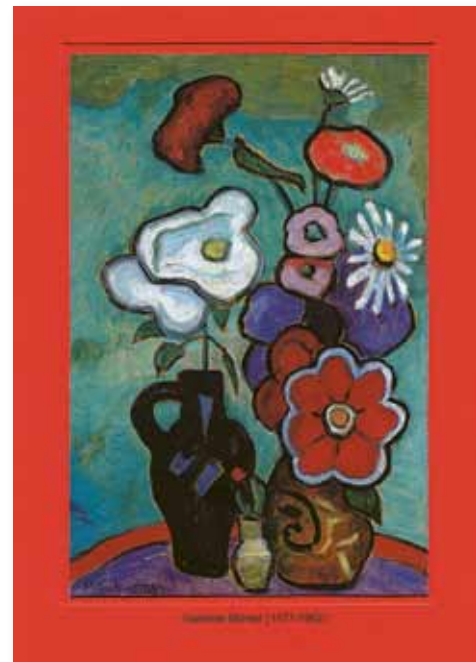




Monet Claude 1840 - 1926

Seerosen

12 886-03



Münter Gabriele 1877 - 1962

Blumenbild mit weisser Rose

12 086-01



Petrov-Wodkin Kusma 1878 - 1939

Violine m. Kasten

12 628-03

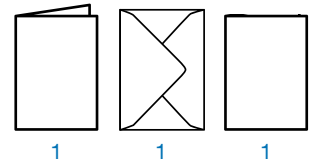


Picasso Pablo 1881 - 1973

Kind mit Taube

12 611-03





Picasso Pablo 1881 - 1973
Gitarre und Geige

12 889-03 



Quost Ernest 1844 - 1931
Morgenblumen

12 788-02 



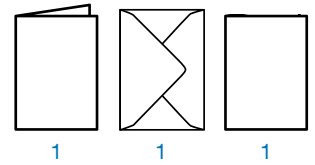
Raffaello 1483 - 1520
Cherubini (Ausschnitt)

12 619-01 



Rettenmaier Sibylle *1955
Farbenzauber 2012

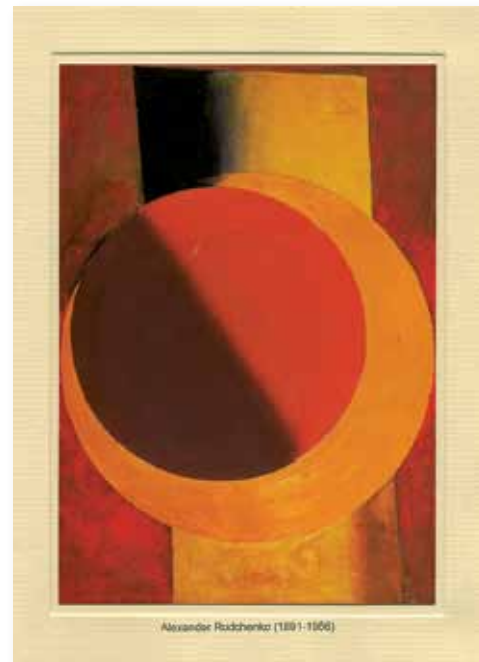
12 1690-01 



Rettenmaier Sibylle *1955

Fleurboote 2010

12 1690-02 



Rodchenko Alexander 1891 - 1956

Rot und Gelb

12 890-01 



Rosebrock

Zebra VI

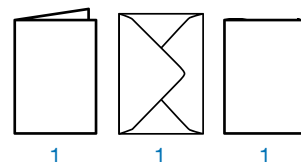
12 290-04 



Rosebrock

Löwe III

12 290-01 



Rothko Mark 1930 - 1970
Komposition

12 890-02



Rothko Mark 1930 - 1970
Untitled

12 890-03



Serov Valentin 1885 - 1911
Zwei Knaben am Kai

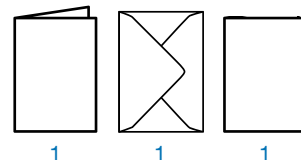
12 891-01



Somalvico Flavia *1988
Schafalp Zanay 2015

12 1691-01





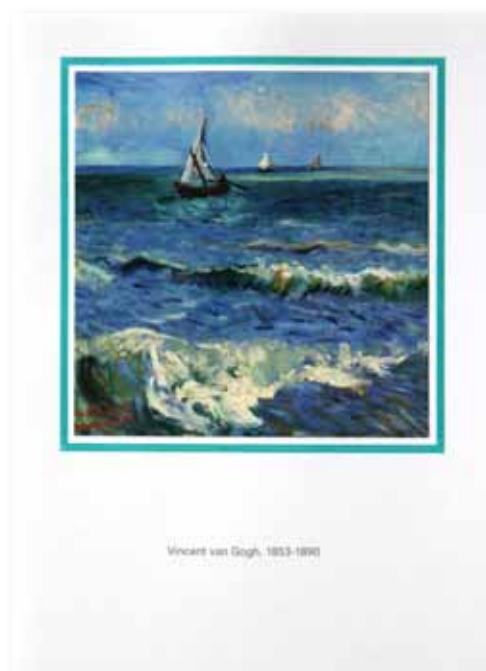
Somalvico Flavia *1988
Lärchenwald im Wallis 2015
12 1691-02 




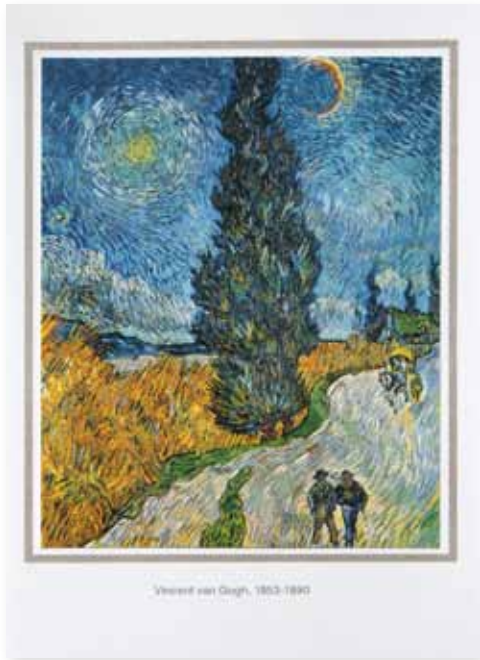
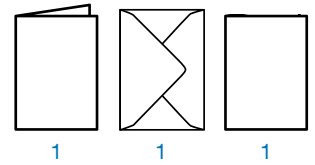
Somalvico Flavia *1988
Bödmeren Wald
12 1691-03 




Turner Wiliam 1775 - 1851
Vierwaldstättersee
12 792-01 



van Gogh Vincent 1853 - 1890
Meerblick am St. Maire-de.
12 1681-01 



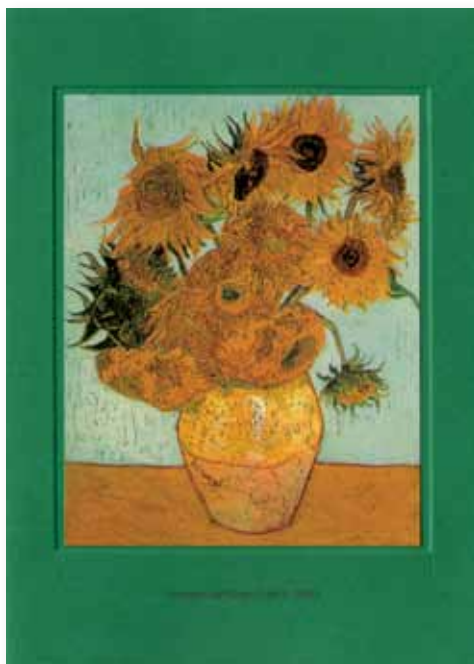
van Gogh Vincent 1853 - 1890
Strasse mit Zypressen & Stern

12 1681-02 



van Gogh Vincent 1853 - 1890
Schale mit Sonnenblumen

12 093-01 



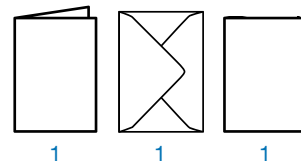
van Gogh Vincent 1853 - 1890
Sonnenblumen

12 603-01 



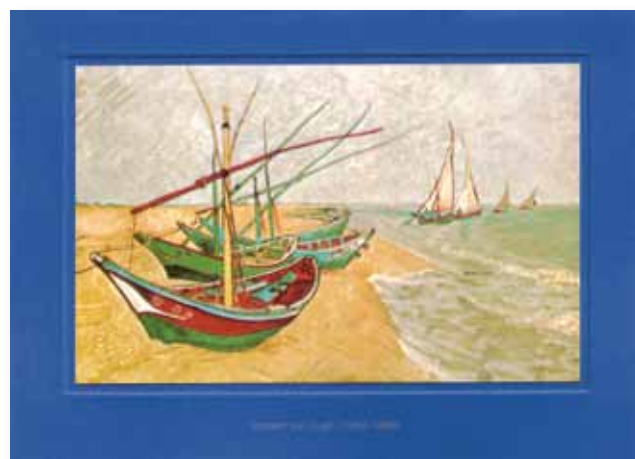
van Gogh Vincent 1853 - 1890
Souvenir de Mauve

12 603-02 



van Gogh Vincent 1853 - 1890
Zypressen (Landsch. Zypress.)

12 603-04



van Gogh Vincent 1853 - 1890
Boote v. Stes Maries

12 603-09



van Gogh Vincent 1853 - 1890
Klatschmohn und Schmetterl.

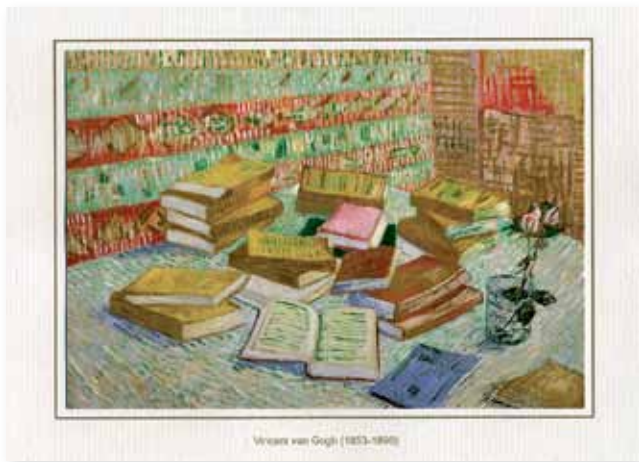
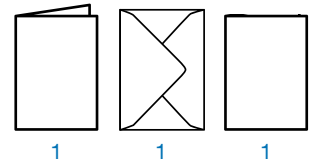
12 793-01



van Gogh Vincent 1853 - 1890
Der Sämann

12 793-02





van Gogh Vincent 1853 - 1890

Die gelben Bücher

12 893-01



van Gogh Vincent 1853 - 1890

Pair of Lovers

12 893-02



van Gogh Vincent 1853 - 1890

Vase mit Rosen

12 893-03

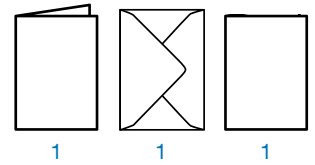


van Gogh Vincent 1853 - 1890

Vase Rosen/Anemonen

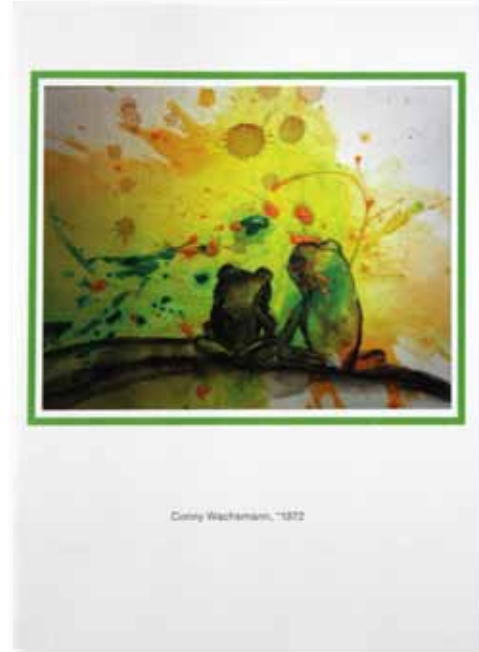
12 893-04





van Gogh Vincent 1853 - 1890
Vase/weisse Rosen

12 893-05 



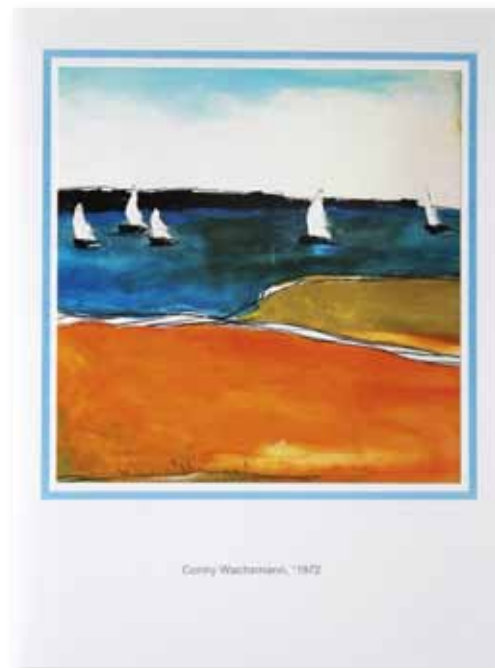
Wachsmann Conny
Fröschepaar

12 1693-01 



Wachsmann Conny
Amore mio

12 1693-02 



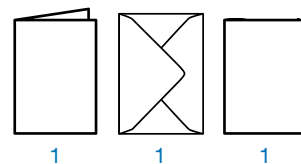
Wachsmann Conny
Knotenpunkt

12 1693-03 

KUNST/ART Karten

Qualité Artoz

B6

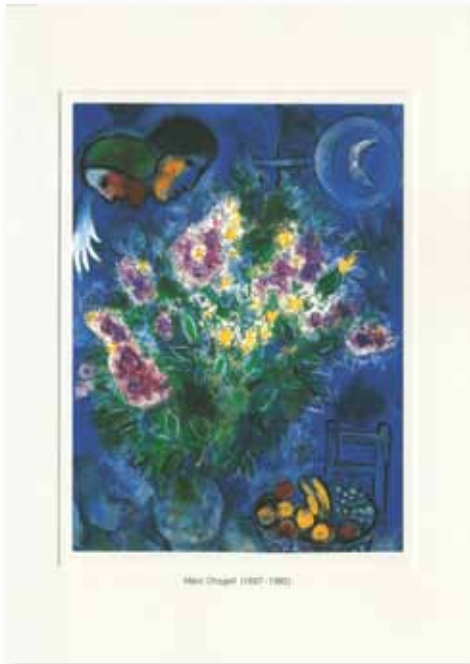
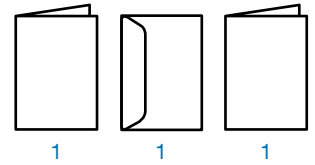


Wenig Caroline

Liberté

12 293-02





Chagall Marc (1887 - 1985)

Die Levkojen

12 035



Chagall Marc (1887 - 1985)

Blumenstrauss

120677-01



Chagall Marc (1887 - 1985)

Baum des Lebens

12 0877-01

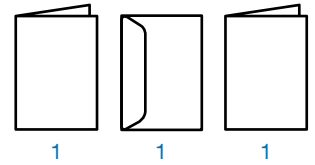


Chagall Marc (1887 - 1985)

Blumenstilleben

12 0877-02





Chagall Marc (1887 - 1985)

La Barque

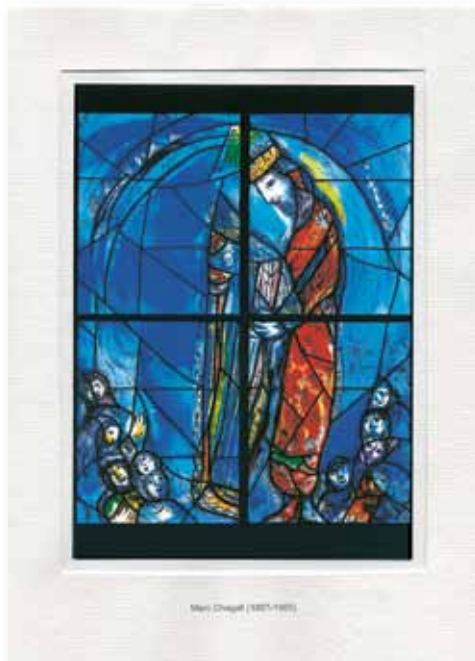
12 0877-03



Chagall Marc (1887 - 1985)

Behütender Engel

12 0877-04



Chagall Marc (1887 - 1985)

David

12 0877-05

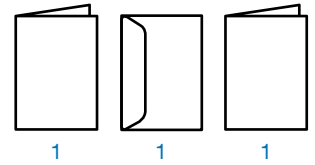


de Staël Nicolas (1914 - 1955)

Les Martigues

12 0891-05

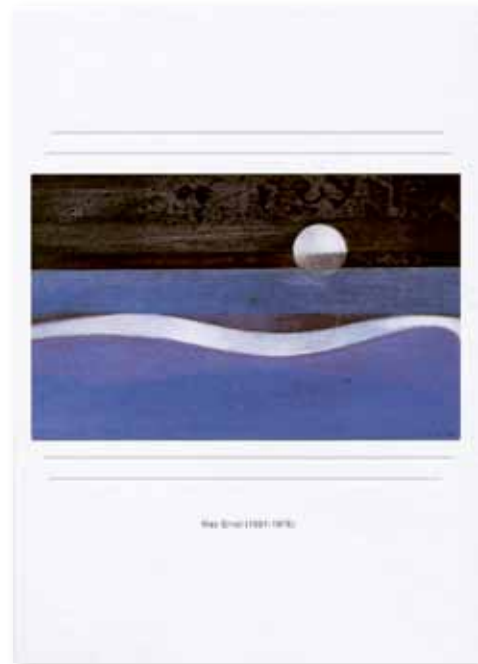




Degas Edgar (1834 - 1917)

Ballettprobe

12134-10



Ernst Max (1891 - 1976)

Humboldt-Strom

12 0879-01



Giacometti Augusto (1877 - 1947)

Regenbogen

12 0981-01

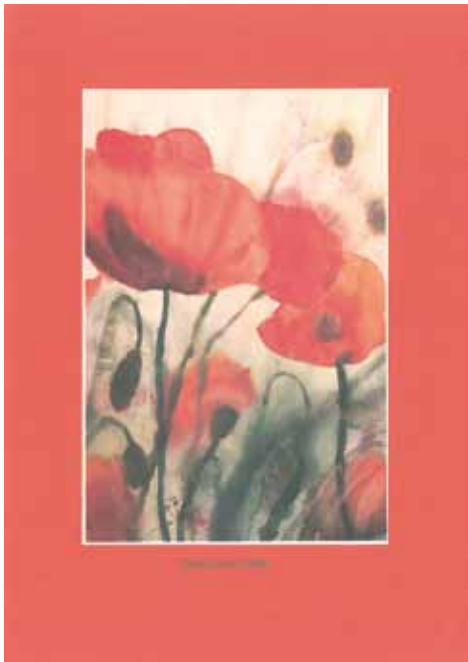
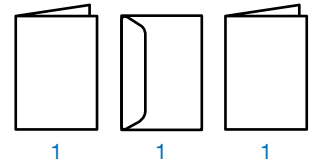


Giacometti Augusto (1877 - 1947)

Farbkreis

12 0681-01

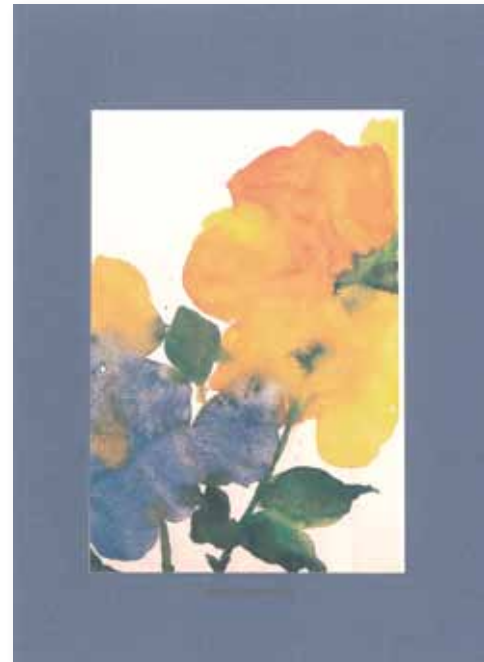




Hecht Dieter 1956 - 2015

Mohnwiese

120682-03



Hecht Dieter 1956 - 2015

Stiefmütterchen gelb/lila

120682-04



Hecht Dieter 1956 - 2015

Tulpen rot

12 0882-02

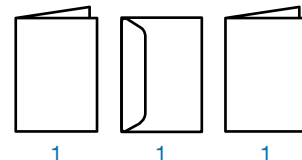


Hecht Dieter 1956 - 2015

Die Dents Blanches

12 0882-03





Hodler Ferdinand (1853 - 1918)
Bäume im Ateliergarten

12 0882-07 



Höger Josef (1801 - 1877)
Blick aus Gartenpavillon

12 0882-10 



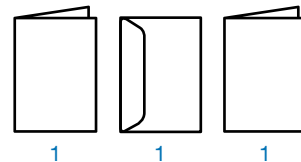
Hopper Edward (1882 - 1967)
The Long Leg

12 0882-11 




Kandinsky Wassily (1866 - 1944)
Quadrate mit Ringen

12 0884-02 



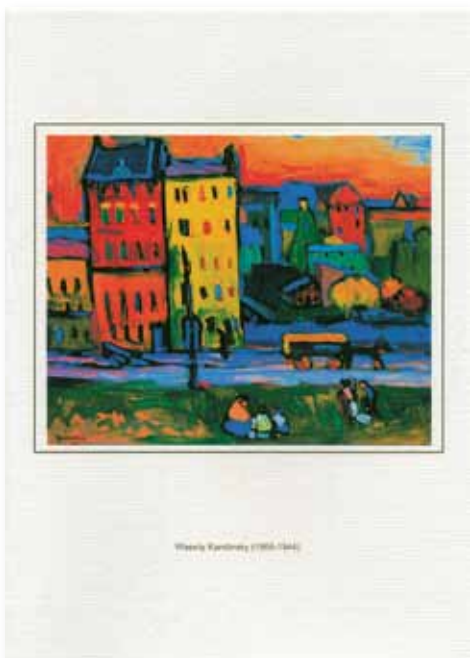
Kandinsky Wassily (1866 - 1944)
Exotische Vögel

12 0884-09 



Kandinsky Wassily (1866 - 1944)
Gelber Kreis

12 0884-10 



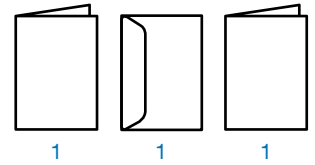
Kandinsky Wassily (1866 - 1944)
Häuser in München


12 0884-11 

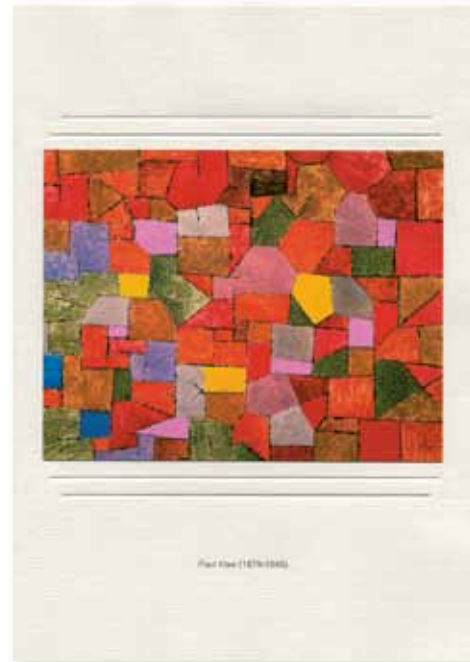



Kandinsky Wassily (1866 - 1944)
Leichtes

12 0884-12 




Kandinsky Wassily (1866 - 1944)
nach Rechts-nach Links
12 0884-13 



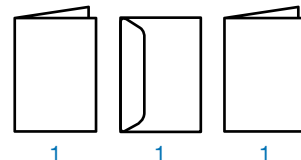
Klee Paul (1879 - 1940)
Bergdorf
12 0884-16 



Klee Paul (1879 - 1940)
Einst dem Grau der Nacht
12 0884-18 

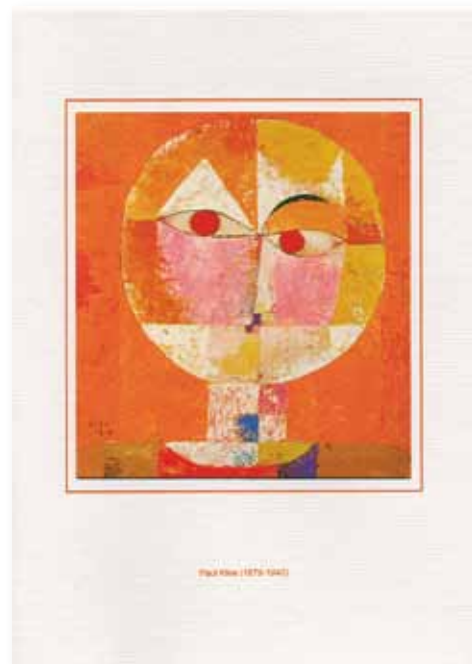


Klee Paul (1879 - 1940)
Freundliches Spiel
12 0884-19 



Klee Paul (1879 - 1940)
Revolution des Viaducts

12 0884-20 



Klee Paul (1879 - 1940)
Seneco (Baldgreis)

12 0884-21 



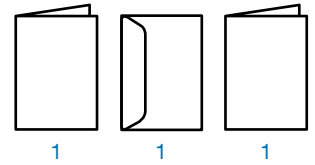
Klee Paul (1879 - 1940)
Vor den Toren v. Kairouan

12 0884-22 



Klimt Gustav Klimt (1862 - 1918)
Die Liebenden

12 0884-08 



Klimt Gustav Klimt (1862 - 1918)

Die Musik

12 0884-23



Knutti Ulrich

Clown

12 496-01



Knutti Ulrich

Clown mit Saxophon

12 496-03

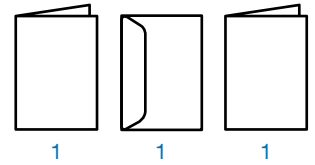


Lichtenstein Roy (1923 - 1997)

Kuss II

12 0085-01

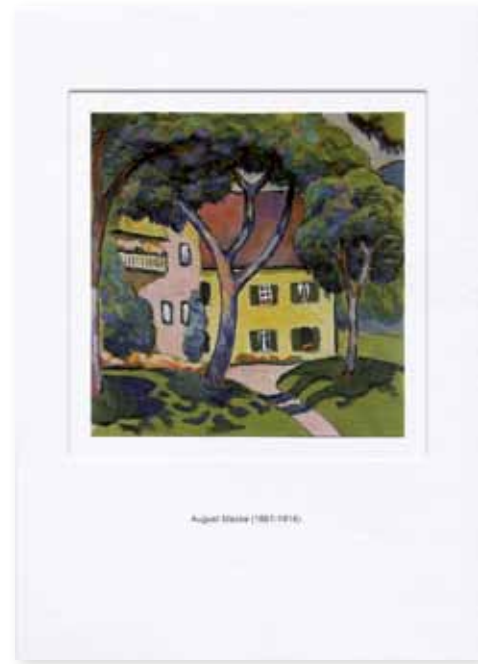




Liebermann Max (1847 - 1935)

Der Rosengarten

120885-01



Macke August (1887 - 1914)

Staudacher Haus in ...

120886-01



Malevitsch Kasimir (1878 - 1935)

Sportler

12 123-04

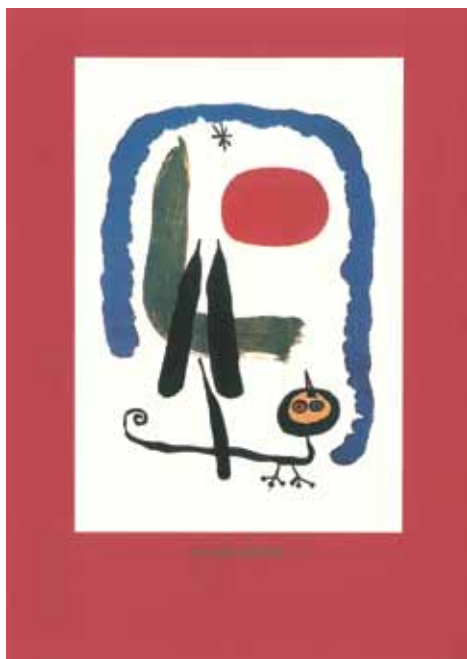
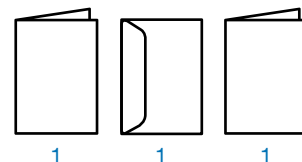


Michelangelo (1475 - 1564)

Schöpfung Adams

12124-04





Miró Joan (1893 -1983)

Die Eidechse

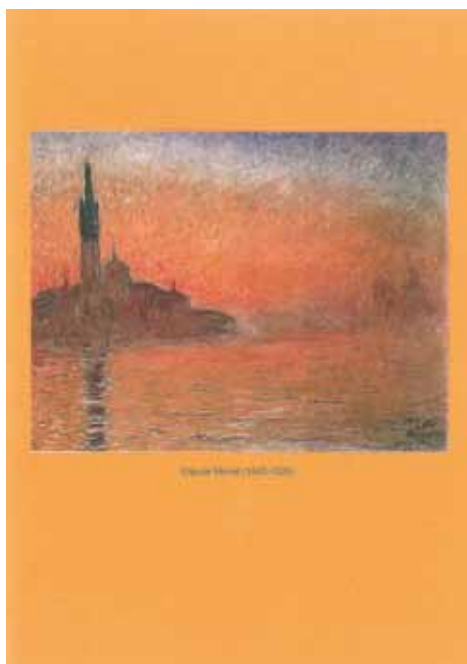
12 0686-07



Miró Joan (1893 -1983)

Der Singende

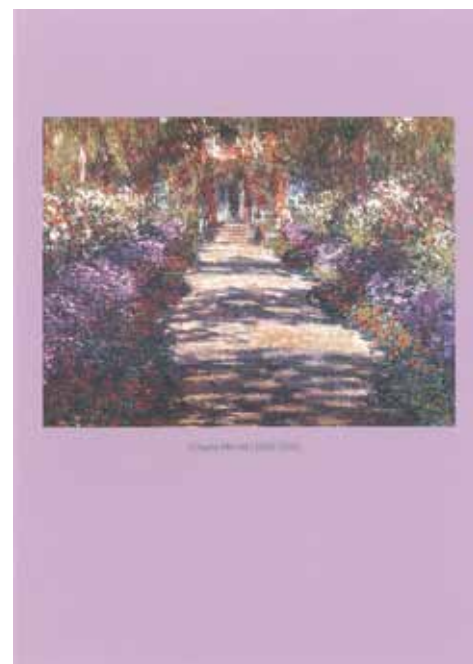
120886-02



Monet Claude

San Giorgio Maggiore

12 0686-01

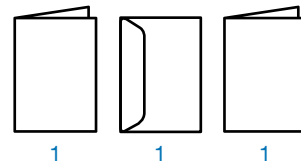


Monet Claude

Fussweg in den Garten

12 0686-02





Münter Gabriele (1877 - 1962)

Blumenbild mit weisser

12 0086-01



Picasso Pablo (1881 - 1973)

Grussk. v. Apollinaire

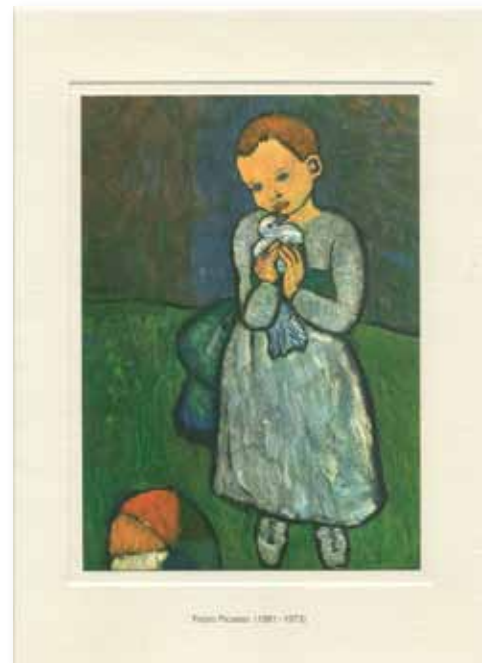
120889-02



Picasso Pablo (1881 - 1973)

Kopf

12 0889-03

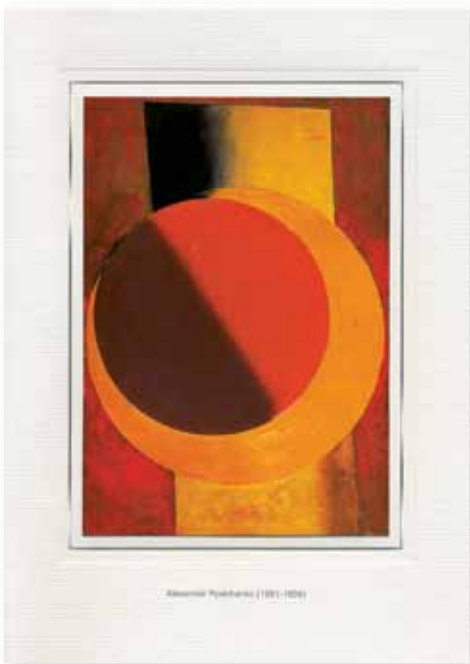
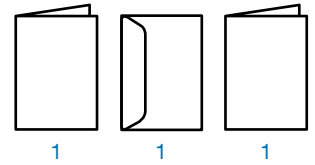



Picasso Pablo (1881 - 1973)

Kind mit Taube


12 132





Alexander Rodchenko (1891 - 1956)
Rot und Gelb (ass)
12 0890-01 




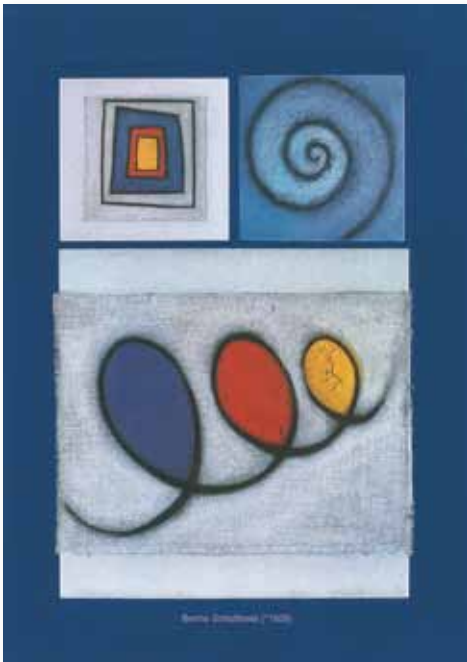
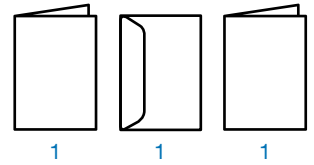
Rothko Mark (1903 - 1970)
Komposition
12 0890-02 



Rothko Mark (1903 - 1970)
Untitled
12 0890-03 

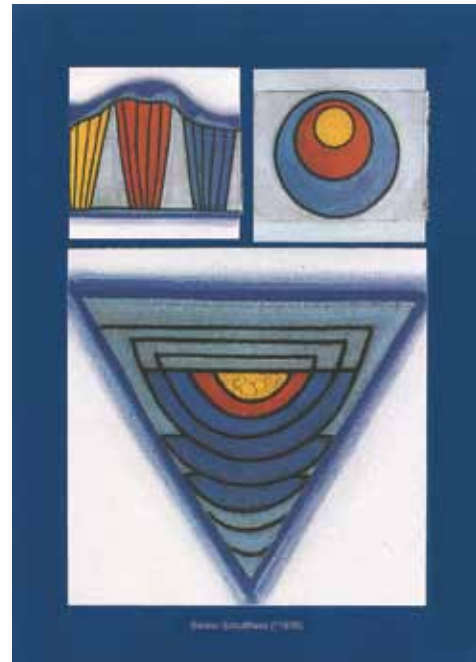


Schulthess Benno
Spirale hin z. Sinn
12 0691-04 



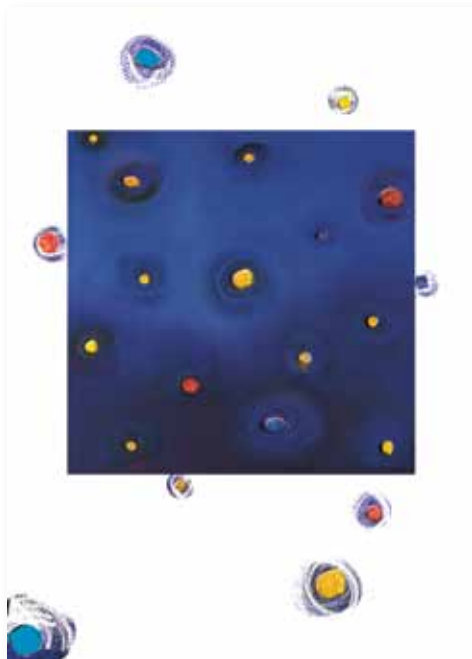
Schulthess Benno
3 Schlaufen Leichtigk.

12 0691-05 



Schulthess Benno
Pyramidal Quelle

12 0691-06 




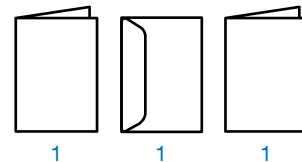
Schulthess Benno
Folge deinem Stern

12 0691-07 



Schulthess Benno
Pyramidal Quelle

12 0891-06 



Turner Joseph Mallord William (1775 - 1851)
Vierwaldstättersee

12 0892-01



van Gogh Vincent (1853 - 1890)
Vase mit Rosen u. Anemonen

12 0893-06



van Gogh Vincent (1853 - 1890)
Landstrasse m. Zypressen

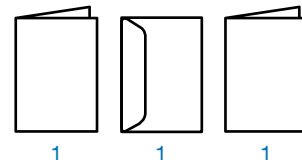
12 0893-03



van Gogh Vincent (1853 - 1890)
Pair of Lovers

12 0893-04





van Gogh Vincent (1853 - 1890)
Vase mit weissen Rosen

12 0893-07 



van Gogh Vincent (1853 - 1890)
Landschaft b/Auvers

12 103-15 



van Gogh Vincent (1853 - 1890)
Landschaft m.Zypressen

12 0993-03 



van Gogh Vincent (1853 - 1890)
Souvenir de Mauve

12 0993-04 

(D)

1. Vorbemerkungen · Die allgemeinen Verkaufs- und Lieferbedingungen – nachstehend kurz AVLB genannt – treten an die Stelle der bisher gültigen allgemeinen Verkaufsbedingungen und werden nach Zusendung spätestens mit Auftragserteilung als Vertragsbestandteil und Geschäftsgrundlage für alle Geschäfte, die sich auf Lieferungen der Firma ARTOZ PAPIER AG beziehen, anerkannt. Diese AVLB gelten auch dann, wenn bei künftigen Lieferungen nicht mehr besonders auf sie aufmerksam gemacht werden sollte. Soweit in den Bedingungen nichts anderes geregelt ist, gelten die gesetzlichen Bestimmungen des OR (Schweizerisches Obligationenrecht). Einkaufsbedingungen und sonstige Vorschriften des Käufers, die von unseren AVLB abweichen, haben keine Gültigkeit, auch wenn ihre Annahme von uns nicht ausdrücklich abgelehnt wird. Erfolgt trotz entgegenstehender Einkaufsbedingungen die Annahme unserer Lieferung, gelten für dieses Geschäft unsere AVLB als individuell vereinbart.
2. Sortiment · Unsere Preislisten umfassen die Sorten, welche in der Regel am Lager sind; eine absolute Lieferverpflichtung können wir jedoch nicht übernehmen. Insbesondere behalten wir uns Änderungen im Sortiment vor. Wo im Sortiment Abweichungen zwischen der Preisliste und der Musterkollektion bestehen, ist die vorliegende Preisliste massgebend; verlangen Sie deshalb in besonderen Fällen verbindliche Muster aus dem Lagerinventar.
3. Qualitätsabweichungen · Kleinere Abweichungen in Festigkeit, Dicke, Nuance, Glätte, Farbe usw. sind vorbehalten.
4. Massabweichungen · Bei normalen Feuchtigkeitsbedingungen sind folgende Massabweichungen zulässig: 2 mm in Breite und Länge.
5. Flächengewichtstoleranzen · Das vorgeschriebene Flächengewicht versteht sich mit einem Spielraum von +/- 5%; bei Papieren von 40 g/m² und weniger von +/- 8%. Dabei ist das durchschnittliche Gewicht der Anfertigung massgebend.
6. Stücktoleranz pro Paket · Je Paketeinheit darf die vom Hersteller angegebene Stückzahl von der Zahl der tatsächlich gelieferten Stücke je Paketeinheit nicht mehr abweichen als 5%.
7. Änderungen · Bis zum Zeitpunkt der Ablieferung eintretende Änderungen der Preise und Lieferbedingungen bleiben vorbehalten.
8. Kreditlieferungen · Entstehen nach Vertragsabschluss für uns Zweifel über die Kreditwürdigkeit des Käufers, so sind wir berechtigt, die uns obliegende Leistung solange zu verweigern, bis die Gegenleistung bewirkt oder Sicherheit für sie geleistet ist. Kommt der Käufer unserer Aufforderung, Sicherheit zu leisten, nicht innerhalb von 14 Tagen nach, so sind wir berechtigt, vom Vertrag zurückzutreten.
9. Mängel · Der Empfänger ist verpflichtet, die Ware nach Empfang auf ihre Bestellungenkonformität hin zu prüfen. Mängel, die bei der ordnungsgemässen Eingangskontrolle erkennbar sind, müssen innert 8 Tagen nach Empfang der Sendung gemeldet werden. Kommen später andere Mängel zum Vorschein, so sind diese nach ihrer Feststellung sofort zu melden. Der Käufer ist unter Ausschuss aller anderen Rechte nur befugt, entweder die Vergütung des nachgewiesenen Minderwertes des Papiers oder die Lieferung vollwertigen Ersatzes innert angemessener Frist unter Rückgabe des beanstandeten Papiers zu verlangen. Die Beanstandung der gelieferten Ware entbindet nicht von der Verpflichtung zur Bezahlung, sofern die Ware im Besitz des Käufers bleibt. Nach Ablauf eines Jahres ist keine Mängelrüge mehr möglich.
10. Eigentumsvorbehalt · Die Ware bleibt bis zur vollständigen Bezahlung Eigentum des Lieferanten.
11. Zahlungsbedingungen · Allfällige Zahlungsspesen gehen zu Lasten des Käufers. Für Zahlungen, die nicht bis zum vereinbarten Fälligkeitsdatum erfolgen, behalten wir uns vor, Verzugszinsen in marktüblicher Höhe zu berechnen.
12. Ausstellungselemente in Leihgabe · Der Empfänger verpflichtet sich, die Ausstellungselemente in Leihgabe in einwandfreiem Zustand zu halten und keine Fremdware in den Displays auszustellen.
13. Transporte · Die Ware reist stets auf Gefahr des Bestellers. Transportschäden sind beim Empfang der Ware dem Transportunternehmen zu melden. Für nachträglich gemeldete Transportschäden kann keine Haftung übernommen werden.
14. Betriebsunterbrechungen · Betriebsunterbrechungen jeglicher Art und Ursache, welche die Produktion verringern oder unmöglich machen, sowie Transporthindernisse und Zufuhrmangel bewirken eine Verlängerung aller Fristen und Hinausschiebung aller Termine um die Dauer der Betriebsbehinderung oder –unterbrechung. Der LIEFERANT ist berechtigt, ganz oder teilweise von der Lieferverpflichtung zurückzutreten. Der Empfänger hat in diesem Fall kein Recht auf Ersatzlieferung oder Schadloshaltung.
15. Gerichtsstand · Erfüllungsort und Gerichtsstand ist für alle Ansprüche CH-5600 Lenzburg. Es gilt schweizerisches Recht.
16. Schlussbestimmungen · Die Nichtigkeit oder Unwirksamkeit einer dieser Bestimmungen berührt die Wirksamkeit der übrigen nicht; vielmehr ist die unwirksam gewordene oder nichtige Bestimmung so zu ergänzen oder neu zu vereinbaren, dass der von den Vertragspartnern gewollte wirtschaftliche Zweck erreicht wird.

(GB)

1. Preliminary remarks · The General Terms and Conditions of Sale and Delivery – hereafter referred to as GTCSD – replace the hitherto applicable General Terms and Conditions of Sale and, on submission or at the latest after an order has been placed, are recognised as an integral part of the contract and the basis for all business transactions related to deliveries by ARTOZ PAPIER AG. These GTCSD shall also apply even when future deliveries no longer make specific reference to them. Unless otherwise provided for in the General Terms and Conditions, the legal provisions in the OR (Swiss Code of Obligations) shall apply. Purchasing terms and any other instructions provided by the purchaser that deviate from our GTCSD shall be invalid, even in the event that we do not explicitly reject them. Should our delivery be accepted despite conflicting purchasing terms, our GTCSD shall apply to the business transaction as individually agreed.
2. Product assortment · Our price lists represent the product assortment usually in stock, yet we cannot provide an absolute guarantee of delivery. In particular, we reserve the right to make changes to our assortment. Should prices vary the price list and the sample collection, the current price list shall apply. For this reason, in special cases you should request binding samples from the available stock.
3. Variations in quality · Products may be subject to slight variations in firmness, thickness, shade, smoothness, colour, etc.
4. Variations in dimensions · Under normal humidity conditions, the following dimension variations are permissible: 2 mm in width and length.
5. Surface weight tolerances · The specified surface weight includes a margin of +/- 5%; for paper of 40 g/m² or less there is a margin of +/- 8%. The average weight of the finished paper shall apply in this case.
6. Item count tolerance per package · The number of items actually delivered in every packaged unit may not deviate more than 5% from the item count per package provided by the manufacturer.
7. Changes and alterations · We reserve the right to change prices and terms of delivery right up until the moment of delivery.
8. Deliveries on credit · Should there exist any doubt regarding the creditworthiness of the purchaser after the contract has been concluded, we reserve the right to decline to meet our delivery obligation until payment has been made or has been guaranteed. Should the purchaser not provide upon our request a guarantee of payment within 14 days, we reserve the right to dissolve the contract.
9. Defects · The receiver is required to check if the goods received conform to the goods ordered. Defects that are apparent during a regular inspection of incoming goods must be reported within eight days after acceptance of the delivery. Other defects that become apparent afterwards are to be reported immediately. The purchaser, to the exclusion of all other rights, is only entitled to request compensation for the proven defective items, or to request delivery of a non-defective replacement within a reasonable time period, provided that the defective goods are returned. Complaints about the quality of delivered goods do not absolve the purchaser from payment, as long as the goods remain in the purchaser's possession. No returns of defective goods are possible after 12 months have elapsed.
10. Reservation of proprietary rights · The goods shall remain the property of the supplier until complete payment has been made.
11. Terms of payment · Any and all payment charges are the responsibility of the purchaser. We reserve the right to charge default interest at normal market rates for payments not completed by the contracted payment date.
12. Display elements given on loan · The receiver agrees to maintain the display elements given in loan in excellent condition, and not to place any goods from other suppliers in the display elements.
13. Transport · Goods are always transported at the purchaser's risk. Damage during transport is to be reported to the shipping company upon receipt of the goods. No liability will be accepted for transport damage reported at a later date.
14. Interruptions of operations · Interruptions of operations of any type or for any reason which hinder or halt production, as well as transport difficulties and supply shortages, shall effect an extension of all delivery deadlines and a postponement of all dates during the duration of the hindrance or interruption of operations. The SUPPLIER reserves the right partially or completely to cancel the obligation to deliver. In such a case, the receiver has no right to a replacement shipment or compensation.
15. Place of jurisdiction · Place of performance and jurisdiction for all claims is CH-5600 Lenzburg. Swiss law shall apply.
16. Final provisions · The invalidity or ineffectiveness of any one of these terms shall in no way affect the effectiveness of the remaining terms. Instead, the ineffective or invalid term shall be amended or newly agreed in such a way that the intended business purpose of the contract partners is achieved.

(F)

1. Remarque préalable · Les conditions générales de vente et de livraison – désignées en abrégé ci-dessous par CGVL – remplacent les conditions générales de vente valables jusqu'au présent et entreraient en vigueur en tant que partie intégrante des contrats de vente, comme base des affaires traitées pour toutes les transactions relatives aux fournitures de la société ARTOZ PAPIER SA au plus tard au moment de la passation de la commande. Les présentes CGVL sont donc également valables si, lors de futures livraisons, elles n'étaient pas explicitement invoquées. A défaut de stipulations contraires des présentes conditions, les dispositions légales du droit des obligations sont applicables. Les conditions d'achat et autres règlements de l'acheteur, qui s'écarteraient de nos CGVL, n'ont aucune validité, même si leur acceptation n'est pas explicitement refusée de notre part. S'il a été procédé à la réception de notre livraison nonobstant l'existence de conditions d'achats, nos CGVL sont réputées seules valables et acceptées pour ce cas particulier.
2. Assortiment · Nos tarifs englobent les types d'articles normalement en magasin; nous ne pouvons cependant pas prendre d'engagement absolu de livraison. En particulier, nous nous réservons le droit à des modifications de notre assortiment. Quand dans l'assortiment, des différences de prix se présentent entre les prix du tarif et ceux de la collection échantillon, le tarif existant sert de norme; le cas échéant exigez donc un échantillon de conformité prélevé dans le stock.
3. Variations de qualité · Nous nous réservons le droit d'avoir de petites différences de rigidité, épaisseur, nuance, lissage, coloris, etc.
4. Différences de dimensions · Dans les conditions normales d'humidité, les différences de dimensions suivantes sont acceptables: 2 mm en largeur et en longueur.
5. Grammage · Le grammage indiqué s'entend normalement avec une tolérance de +/- 5%, ou de +/- 8% pour les papiers de 40 g/m² et moins. Le poids moyen de la commande sert de référence.
6. Tolérance sur le nombre de pièces par paquet · Le nombre effectif de pièces contenues dans chaque paquet unitaire de la livraison ne peut pas différer de plus de 5% du nombre de pièces indiqué par le fabricant.
7. Modifications · Le droit à la modification du prix et des conditions de vente restent réservés jusqu'au moment de la livraison.
8. Assurance crédit · Au cas où nous aurions des doutes sur la solvabilité de l'acheteur postérieurement à la conclusion du contrat, nous serions fondés à refuser la livraison aussi longtemps qu'une contre-partie ou une garantie n'aura pas été produite. Si l'acheteur ne donnait pas droit à notre demande de produire une telle garantie dans un délai de 14 jours, nous serions fondés à dénoncer le contrat.
9. Défauts · Au moment de la réception, l'acheteur a l'obligation de vérifier la conformité de la marchandise livrée avec la qualité commandée. Les défauts qui peuvent être décelés dès le contrôle de réception doivent être signalés dans les 8 jours de la réception de l'envoi. Si d'autres défauts devaient être constatés plus tard, ils devront être aussitôt signalés. A l'exclusion de tous autres droits, l'acheteur est uniquement fondé à demander soit un dédommagement pour la moindre valeur du papier ou la livraison d'un remplacement correct dans un délai convenable avec restitution du papier contesté. La constatation de la marchandise livrée ne dispense pas du paiement pour autant que la marchandise reste en possession de l'acheteur. Aucune réclamation pour défauts ne peut être prise en considération après le délai d'un an.
10. Réserve de propriété · La marchandise reste la propriété du vendeur jusqu'à son paiement intégral.
11. Conditions de paiement · Tous les frais de paiement éventuels sont à charge de l'acheteur. En ce qui concerne les paiements non effectués aux échéances convenues, nous nous réservons le droit de compter des intérêts de retard à hauteur des taux du marché.
12. Eléments d'exposition en prêt · Le preneur s'engage à conserver dans un état impeccable les éléments d'exposition prêtés et à n'exposer aucun article étranger sur les présentoirs.
13. Transport · La marchandise voyage toujours aux risques de l'acheteur. Les dégâts dus au transport doivent être notifiés au transporteur dès réception des marchandises. Aucune responsabilité ne pourra être supportée pour des dégâts dus au transport et signalés avec retard.
14. Interruption de force majeure · Les interruptions de toutes causes et nature qui réduisent la production ou la rendent impossible ainsi que les obstacles au transport et les défauts d'approvisionnement occasionnent un allongement et un retard de tous les délais pendant la durée de l'entrouve ou de l'interruption de la production. Le FOURNISSEUR a le droit de dénoncer partiellement ou totalement ses obligations de livraison. Le destinataire n'a en ce cas aucun droit à une livraison de substitution ou à un dédommagement.
15. Lieu de juridiction · Le lieu d'exécution et le lieu de juridiction pour toutes les requêtes est CH-5600 Lenzburg. Le droit applicable est le droit suisse.
16. Dispositions finales · La nullité ou l'invalidité de l'une des clauses des présentes conditions générales ne compromet pas la validité des autres; bien plus, la cause devenue nulle ou invalide doit être complétée ou formulée de manière à ce que le but économique poursuivi par les parties soit atteint.

I

1. Premesse - Le Condizioni Generali di Vendita e di Fornitura, di seguito in breve CGVF, sostituiscono le Condizioni Generali di Vendita valide finora e sono riconosciute, dopo l'invio e al più tardi con l'emissione dell'ordine, come elemento del contratto e base contrattuale per tutte le relazioni commerciali relative alle forniture da parte della ditta ARTOZ PAPIER AG. Le presenti CGVF sono da considerarsi in vigore, anche se durante le prossime forniture non si fa più esplicito riferimento ad esse. Se non diversamente regolamentato nelle Condizioni, vigono le normative di legge del Codice delle Obligazioni svizzero. Le condizioni d'acquisto e le varie disposizioni dell'acquirente, non conformi alle nostre CGVF, non hanno alcun valore, anche se l'accettazione non è stata da noi negata espressamente. Se, malgrado le Condizioni d'acquisto contrastanti, si ha un'accettazione della nostra fornitura, per questa transazione vigono le nostre CGVF come concordato individualmente.

2. Assortimento - I nostri listini prezzi comprendono i tipi di prodotti che di regola sono a magazzino; non possiamo comunque assumerci un obbligo di fornitura assoluto. In particolare ci riserviamo modifiche nell'assortimento. Là dove nell'assortimento ci si discosta tra listino prezzi e collezione di campioni, il listino prezzi corente è determinante; per questo motivo, in casi particolari, richieda dei campioni vincolanti dalla disponibilità a magazzino.

3. Divergenze qualitative - Con riserva di piccole divergenze in termini di resistenza, spessore, sfumature, uniformità della superficie, colore, ecc.

4. Irregolarità dimensioni - In normali condizioni di umidità sono ammesse le seguenti irregolarità dimensionali: 2 mm in larghezza e in lunghezza.

5. Tolleranza grammatura - La grammatura indicata s'intende con una tolleranza del +/- 5%; per carte di 40 g/m² e inferiore del +/- 8%. Il peso medio della produzione è determinante.

6. Tolleranza pezzi per pacchetto - Per ogni unità di confezione, il numero di pezzi indicato dal produttore non deve discostarsi di più del 5% dal numero di pezzi realmente fornito.

7. Modifiche - Fino al momento della fornitura ci si riserva modifiche di prezzi e condizioni di fornitura.

8. Fornitura a credito - Se, dopo la conclusione del contratto, insorgono dubbi sulla solvibilità dell'acquirente, siamo autorizzati a non effettuare la prestazione in oggetto fino all'ottenimento della controprestazione o fino a quando non siano state fornite delle garanzie. Se l'acquirente, entro 14 giorni, non adempie alla nostra richiesta di fornire delle garanzie, abbiamo il diritto di recedere dal contratto.

9. Difetti - Il ricevente ha l'obbligo di controllare la merce dopo il ricevimento per verificarne la conformità rispetto all'ordine. I difetti riconoscibili durante un regolare controllo d'ingresso devono essere comunicati entro 8 giorni dal ricevimento della fornitura. Se successivamente si evidenziano dei difetti, devono essere comunicati immediatamente dopo la loro constatazione. L'acquirente, ad esclusione di tutti gli altri diritti, è autorizzato unicamente a richiedere il rimborso della riduzione di valore della carta, purché comprovata, o a richiedere la fornitura sostitutiva per il valore totale, entro un termine adeguato, con la restituzione delle carte difettose. Il reclamo sulla merce fornita non esenta dall'obbligo di pagamento fino a quando la merce resta in possesso dell'acquirente. Dopo lo scadere di un anno non si accettano reclami.

10. Riserva di proprietà - La merce resta di proprietà del fornitore fino al completo pagamento.

11. Condizioni di pagamento - Tutte le spese di pagamento sono a carico dell'acquirente. Per i pagamenti non eseguiti entro la data di scadenza indicata ci riserviamo di addebitare gli interessi di mora di mercato.

12. Elementi espositivi in comodato d'uso - Il ricevente ha l'obbligo di conservare gli elementi espositivi in comodato d'uso in condizioni impeccabili e di non esporre merci diverse nei display.

13. Trasporto - La merce viaggia sempre a rischio del committente. I danni dovuti al trasporto devono essere comunicati all'impresa di trasporti al momento del ricevimento della merce. Per danni dovuti al trasporto, comunicati successivamente, non ci si assume nessuna responsabilità.

14. Interruzione di produzione - Le interruzioni della produzione di qualsiasi tipo o causa, che riducono o rendono impossibile la produzione, così come le difficoltà di trasporto e le carenze di approvvigionamento, causano una dilazione di tutte le scadenze e uno spostamento di tutti i termini per tutta la durata dell'interruzione o della limitazione di produzione. Il FORNITORE è autorizzato a recedere totalmente o in parte dall'obbligo di fornitura. Il ricevente, in questo caso, non ha nessun diritto a forniture sostitutive o a rivalsa.

15. Foro competente - Il foro competente per qualsiasi rivendicazione è CH-5600 Lenzburg. Vigè il diritto svizzero.

16. Clausola conclusiva - La nullità o inefficacia di una delle presenti clausole non inficia l'efficacia delle altre; piuttosto la clausola inefficace o nulla deve essere completata o concordata nuovamente in modo da raggiungere lo scopo commerciale voluto dalle parti contraenti.

E

1. Generalidades - Las Condiciones Generales de Venta y Suministro, en adelante CGVS, sustituyen a las Condiciones Generales de Venta vigentes hasta ahora y son reconocidas como parte del contrato y base negocial de todo negocio relacionado con suministros de la empresa ARTOZ PAPIER AG, tras el envío como muy tarde con el otorgamiento del pedido. Estas CGVS también estarán vigentes, aún cuando no se haga especial referencia a ellas en futuras entregas. Mientras en las Condiciones no se disponga otra cosa, rigen las prescripciones legales del Derecho Suizo de Obligaciones (OR). Las condiciones de compra y demás instrucciones del cliente que difieran de nuestras CGVS no tienen validez, aún cuando no las rechazamos expresamente por escrito. En caso de que el cliente acepte nuestro suministro, a pesar de que sus condiciones de compra difieran de nuestras Condiciones, serán consideradas nuestras CGVS para este negocio como convenidas individualmente.

2. Surtido - Nuestras listas de precios abarcan las variedades que, por norma general, se encuentran en almacén; sin embargo, no podemos asumir una obligación absoluta de suministro. Nos reservamos el derecho de modificar el surtido. En el caso de que en el surtido se presenten diferencias entre la lista de precios y la colección de muestras, es determinante la lista de precios; por ello, para casos especiales, pida una muestra vinculante de las existencias en almacén.

3. Desfases de calidad - Se reservan pequeños desfases en la resistencia, el grosor, el matiz, la suavidad, el color, etc.

4. Desfases en las medidas - En condiciones normales de humedad, se toleran las siguientes diferencias en las medidas: 2 mm. en el largo y en el ancho.

5. Tolerancias del gramaje - El gramaje prescrito se entiende con un margen de +/- 5%; en el caso de papeles de 40 g/m² y menos de +/- 8%. El peso promedio de fabricación es determinante.

6. Tolerancia en el número de unidades por paquete - Cada paquete puede diferir como máximo en un 5% entre el número de unidades indicado por el fabricante y el número de unidades suministrado.

7. Modificaciones - Se reservan modificaciones en los precios y en las condiciones de entrega hasta el momento de la entrega.

8. Saldo contra entrega - Tras la conclusión del contrato y en caso de dudas sobre la solvencia del cliente, estamos autorizados a rehusar la realización del encargo hasta tanto no se satisfaga el pago o se garantice el mismo. En caso de que el cliente no cumpla en un plazo de 14 días con la exigencia de garantizar el pago, estamos autorizados a rescindir el contrato.

9. Defectos - El receptor de la mercancía se compromete, tras el recibo, a comprobar su conformidad con el encargo. Los defectos que sean observados de acuerdo con los reglamentos de control de recibo deben ser comunicados en un plazo de 8 días a partir de la recepción de la remesa. En caso de que aparezcan posteriormente otros defectos, deben ser comunicados inmediatamente tras ser detectados. El cliente sólo está facultado, bajo exclusión de todos los demás derechos, para solicitar la indemnización por la pérdida probada del valor mercantil del papel, o la sustitución del pedido por otro de igual valor en un plazo razonable y previa devolución del papel reprobado. La reprobación de la mercancía entregada no exime de la obligación de pago, en tanto la mercancía permanezca en poder del cliente. El período de reclamación expira una vez transcurrido un año.

10. Reserva de la propiedad - La mercancía se considera propiedad del proveedor, hasta tanto se haya satisfecho completamente el pago.

11. Condiciones de pago - Todos los eventuales cargos relacionados con el pago corren por cuenta del cliente. Nos reservamos el derecho de aplicar intereses de mora corrientes del mercado a aquellos pagos que no hayan sido satisfechos antes de la fecha acordada de vencimiento.

12. Elementos de exposición en préstamo - El beneficiario se compromete a mantener dichos elementos en correcto estado y a no colocar otras mercancías en el expositor.

13. Transporte - La expedición se efectúa por cuenta y riesgo del cliente. Cualquier defecto provocado por el transporte deberá ser comunicado a la empresa responsable del transporte en el momento de la recepción del envío. No asumimos ninguna responsabilidad por daños de transporte denunciados posteriormente.

14. Interrupción de la actividad - Cualquier tipo de interrupción de la actividad e independientemente de su causa, que reduzca o imposibilite la producción, al igual que cualquier obstáculo en el transporte o deficiencia en la entrada implicarán prorrogar los plazos y aplazar las fechas acordadas hasta que finalice el obstáculo o la interrupción. El PROVEEDOR está autorizado para renunciar completo o parcialmente a su obligación de entrega. En este caso, el cliente no tiene derecho a ninguna entrega substitutoria ni indemnización.

15. Jurisdicción competente - El lugar de cumplimiento y la jurisdicción competente para cualquier reivindicación es CH-5600 Lenzburg, Suiza. Rige el derecho suizo.

16. Disposición final - La nulidad o ineficacia de una de las presentes disposiciones no afectará el efecto de las demás. Aun más, la disposición nula o que se ha vuelto ineficaz deberá suplirse o convenirse de manera como si hubiera sido convenida por las partes en el contrato para alcanzar el mismo resultado económico deseado por ellas.

Deutsch

Tel: +41 62 886 43 43
Fax: +41 62 886 43 50
bestellung@artoz.ch

Français

Tel: +41 62 886 43 56
Fax: +41 62 886 43 05
commande@artoz.ch

Italiano

Tel: +41 62 886 43 67
Fax: +41 62 886 43 61
ordine@artoz.ch

Español / Português

Tel: +41 62 886 43 51
Fax: +41 62 886 43 61
pedido@artoz.ch

English UK

Tel: +44 1634 72 20 60
Fax: +44 1634 72 20 62
creativepaper@artoz.co.uk

English International

Tel: +41 62 886 43 58
Fax: +41 62 886 43 61
orders@artoz.ch

info@artoz.ch
www.artoz.ch

